

Konfigurere enheten

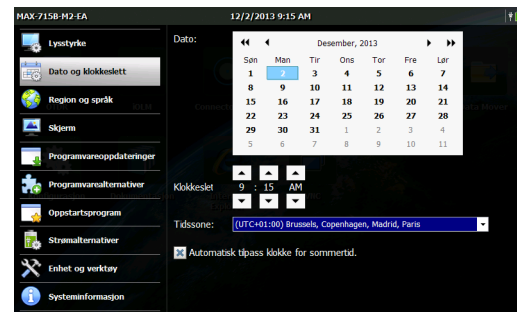
Trykk på **Konfigurasjon**.



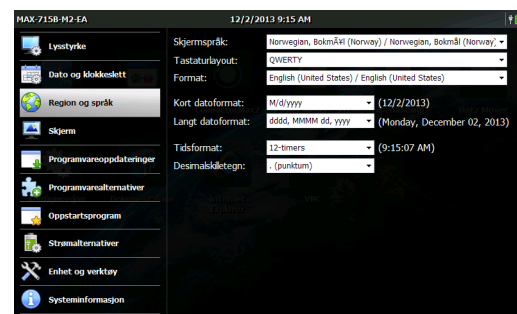
Bruk fanene på siden til å velge elementet som skal konfigureres.



Bruk glidebryteren til å justere lysstyrken på skjermen.




Juster dato og klokkeslett i henhold til plasseringen din.



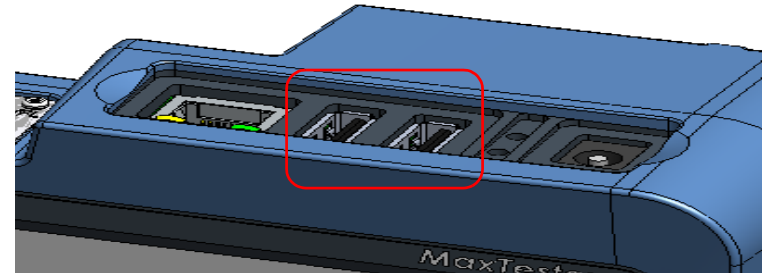
Velg aktuelle språk- og regionsinnstillinger.

Note: Enkelte innstillinger krever omstart av enheten (f.eks. språk, enkelte tastaturlayout).

Når du er ferdig, trykker du på -knappen for å returnere til Start-skjermbildet.

Overføre filer ved bruk av Data Mover

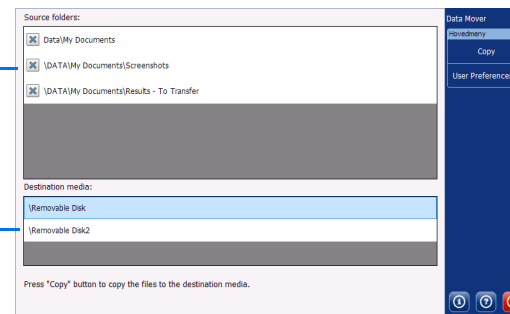
1 Koble til lagringsenheten ved hjelp av en av USB-portene.



2 Trykk på **Data Mover**.



3 Juster mappevalg.



5 Trykk på **Kopi**.

4 Velg USB-opbevaringsenhet.

© 2014 EXFO Inc. Med enerett.
Trykket i Canada (2014-02)
Delenummer: 1065972Versjon: 1.0.1



EXFO
EXPERTISE REACHING OUT

Hurtigreferanseveiledning

MAXTESTER

Modell:

Bølgelengde:

Operatør:

Firma:

Tlf:

Bruke enheten



Et program startes ved å trykke på det tilhørende ikonet.

Trykk for å åpne brukerdokumentasjonen og lisensavtalene.

Home (Start)-knapp

Trykk for å gå til Start-skjermbildet. Trykk en gang til for å gå tilbake til programmet som sist ble brukt.

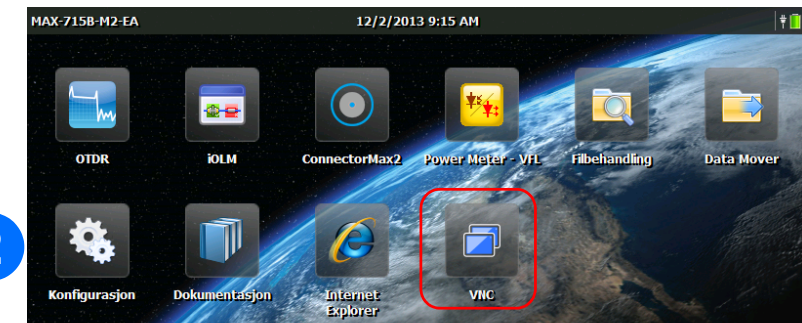
Hold inne for å ta en skjermdump eller for å justere lysstyrken til middels eller maksimalt nivå.

På-/av-knapp

- **Slik slår du enheten på:** Trykk på knappen (enheten piper én gang).
- **Slik setter du enheten i dvalemodus:** Trykk på knappen (bakgrunnslyset slukkes).
- **Slik avsluttes dvalemodus:** Trykk på knappen.
- **Slik slår du enheten av:** Trykk og hold knappen inne ett par sekunder, til enheten piper én gang.

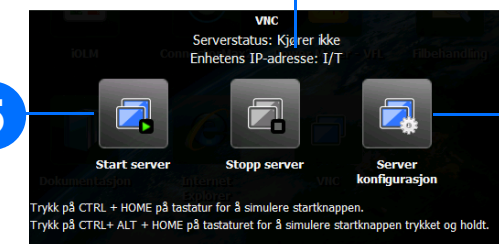
Ekstern tilgang til enheten

- 1 Installer TightVNC Viewer på en datamaskin, og koble deretter datamaskinen og enheten til det samme nettverket.



Trykk på VNC på enheten. 2

- 3 Skriv ned enhetens IP-adresse.

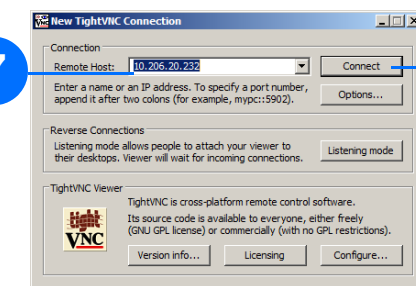


Trykk på Start server. 5

Trykk på Server konfigurasjon for å angi tilkoblingsinnstillinger. 4

- 6 Start TightVNC Viewer på datamaskinen.

Skriv inn enhetens IP-adresse. 7



Klikk Koble til. 8

Du finner mer informasjon i brukerveiledningen.