

## Biriminizi Konfigüre Etme

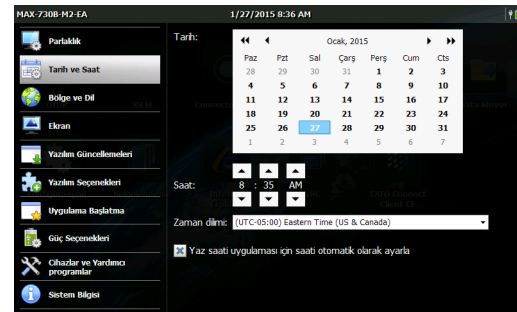
Konfigürasyon'a dokunun.



Soldaki sekmeleri kullanarak hangi öğeyi konfigüre etmek istediğinizi seçin.



Ekranın parlaklık seviyesini ayarlamak için kaydırma çubuğunu kullanın.




Tarih ve saati konumunuza uygun olarak ayarlayın.

Dili ve bölgesel ayarları, durumunuza uygun şekilde seçin.

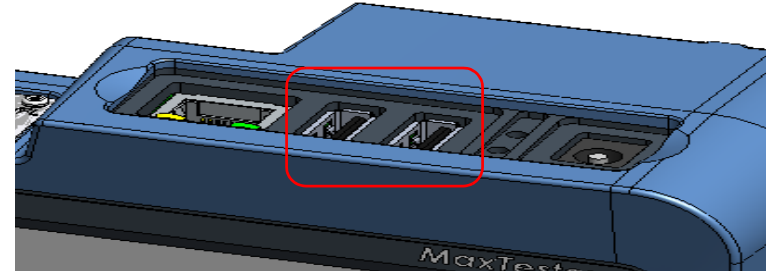
**Not:** Bazı ayarlar için (ör. dil, belirli klavye düzenleri) birimin yeniden başlatılması gerekir.



Bitirdiğinizde, Anamenü ekranına dönmek için  düğmesine basın.

## Data Mover'ı Kullanarak Dosyaları Aktarma

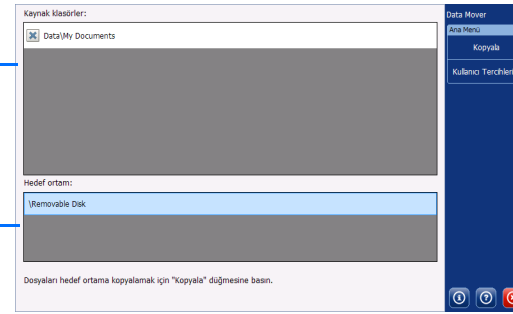
1 USB çıkışlarından birini kullanarak depolama birimini bağlayın.



2 Data Mover'a dokunun.



3 Klasör seçimini ayarlayın.



5 Kopyala'ya dokunun.

4 USB depolama cihazını seçin.

© 2015 EXFO Inc. Tüm hakları saklıdır.  
Kanada'da Basılmıştır (2015-03)  
P/N: 1067914 Sürüm: 1.0.1



**EXFO**  
EXPERTISE REACHING OUT

Hızlı Referans Kılavuzu

Model:

Dalgaboyu:

Operatör:

Şirket:

Tel.:

## Biriminizi Kullanma



Bir uygulamayı başlatmak için, ilgili simgeye dokununuz.

Kullanıcı belgelendirmesine ve lisans sözleşmelerine erişmek için dokununuz.

Birimdeki dosyalara ve klasörlere erişmek için kullanılır.

### Anamenü Düğmesi

Anamenü ekranına geçiş yapmak için basın. Son kullanılan uygulamaya geri dönmek için tekrar basın.

Ekran görüntüsü almak ya da parlaklığı orta veya maksimum seviyeye ayarlamak için basılı tutun.

### Açma/Kapatma Düğmesi

- **Birimi açmak için:** Düğmeye basın (üiteden bir kez bip sesi gelir).
- **Askiya alma moduna girmek için:** Düğmeye basın (arka aydınlatma kapanır).
- **Askiya alma modundan çıkmak için:** Düğmeye basın.
- **Birimi kapatmak için:** Düğmeye birkaç saniye boyunca, birimden bir kez bip sesi gelene kadar basın.

## Biriminize Uzaktan Erişme

- 1 TightVNC Viewer'ı bir bilgisayara yükleyin, ardından bilgisayarı ve biriminizi aynı ağa bağlayın.



Ünitenizde VNC'ye dokununuz.

3 Birimin IP adresini not alın.

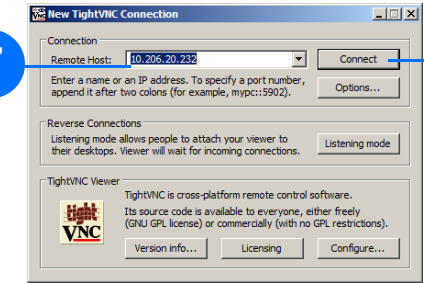


Sunucuyu Başlat'a dokununuz.

4 Bağlantı ayarlarını tanımlamak için Sunucu Konfigürasyonu'na dokununuz.

6 Bilgisayarınızda TightVNC Viewer'ı başlatın.

Birimin IP adresini girin.



8 Bağlan'a tıklayın.

Daha fazla bilgi için kullanım kılavuzuna başvurun.