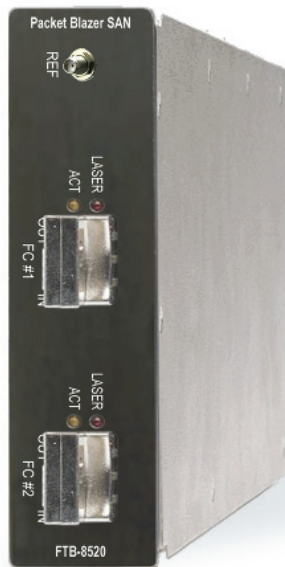


# FTB-8520

■ ネットワーク試験



- 光ファイバチャンネル・ネットワークのインストール、コミッショニング、メンテナンスのための機能を完全に統合
- 光ファイバチャンネルのポート定義、テスト、パフォーマンス分析を実現するFC-0、FC-1、FC-2 論理層構成
- 往復路レイテンシー測定およびバッファ間クレジット推定
- 1 Gb/s (100 MB/s) および 2 Gb/s (200 MB/s) の最大速度による光ファイバチャンネルのトラフィック発生とBER試験が可能なデュアル・テストポート

## 対応プラットフォーム

FTB-400 ユニバーサル・テストシステム

## 光ファイバチャンネル・ネットワーク試験の次のステップ

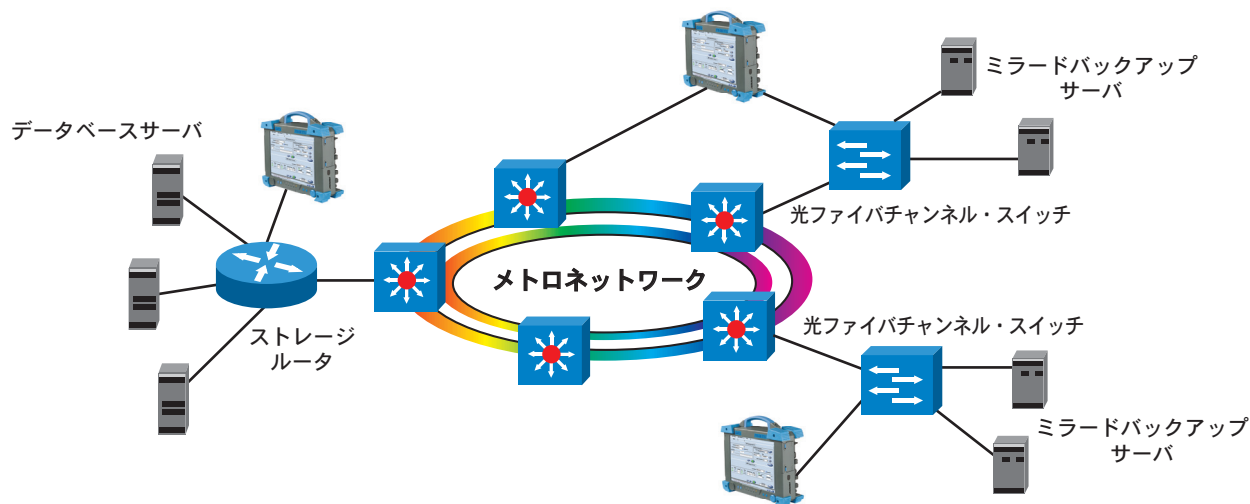
FTB-400 ユニバーサル・テストシステムに収容可能な EXFO 社の FTB-8520 パケットブレイザー SAN テストモジュールは、DWDM、SONET/SDH、ダークファイバなどで使われる転送プロトコルで送られるサービスの FC-0、FC-1、FC-2 論理層における光ファイバチャンネル試験を可能にし、光ファイバ・チャンネル・ネットワークを敷設する際に重要となる、タイミング情報およびバッファクレジット推定情報を提供します。

### 主な特長

- デュアル・テストポートから 1 Gb/s および 2 Gb/s レートの 100% ラインスピードによるトラフィック発生と分析を同時に実行
- 自由に構成可能な画面、試験手続きのカスタマイズ、パフォーマンスのリアルタイム報告または履歴報告が可能な簡単に使えるスマートユーザーインタフェース(SUI)
- FC-0、FC-1、FC-2 論理層のテスト、ファブリックログインとポートログインのテストを完全統合
- リンク能力を評価する往復路レイテンシー測定機能
- 光ファイバチャンネル・ノードの最適構成を見極めるバッファ間クレジット推定機能
- 光ファイバチャンネル回線のBER試験



FTB-8520 パケットブレイザー SAN テストモジュールは、EXFO 社の頑丈な一体型ポータブル・プラットフォーム、FTB-400 ユニバーサル・テストシステムに搭載できます。



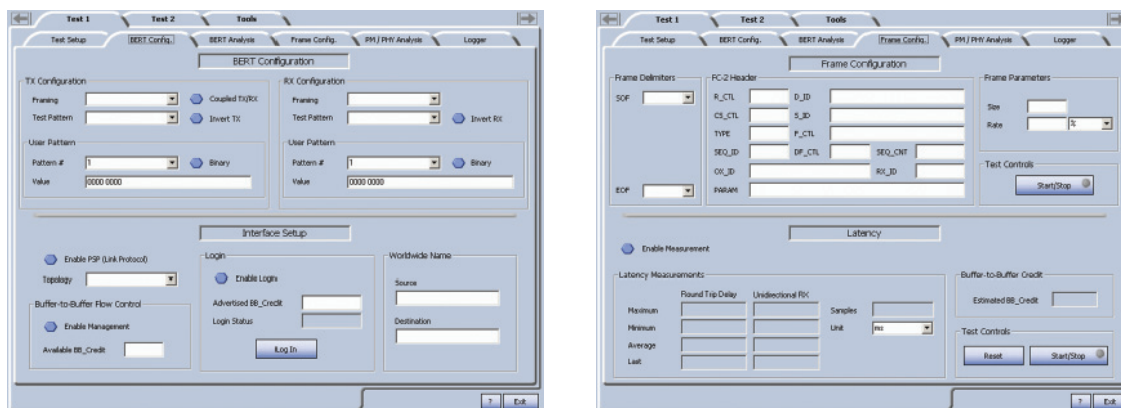
EXFO 社の FTB-8520 が持つネットワークのエンドツーエンド試験機能により、光ファイバチャンネル・ネットワークの配備および構成が迅速に行えるようになります。トランスポートネットワークと、相互接続装置と、エンドノードとの間の通信は、BER試験、レイテンシー測定、バッファ間クレジット推定、ポートログインなどの機能によって認証できます。

## 高信頼性パフォーマンスを実現する効率的なテスト

EXFO 社の FTB-8520 パケットブレイザー SAN テストモジュールは、テレコム・サービスと、光ファイバチャンネル・サービスの両方のテストを可能にし、エンドツーエンドレイテンシーテストも実施できます。それに加え、FTB-8520 を使用すれば、長期間の安全性と、光ファイバチャンネル・リンク全体を通じたエラーのないデータ伝送が得られることに自信が持てます。

### ユーザーフレンドリなインタフェース

FTB-8520 パケットブレイザー SAN の簡単に使えるスマートユーザーインタフェース(SUI)では、画面構成の作り直し、試験手続きのカスタマイズ、パフォーマンスのリアルタイム報告または履歴報告が可能です。



### ファーストクラスの総合性

FTB-8520 は、全二重100 MB/s と 200 MB/s のラインスピードで光ファイバチャンネルをテストすると同時に、100 % のラインスピードでトラフィックを発生します。また、この用途の広いモジュールは、光ファイバチャンネル・ネットワークのBER試験も実行します。

### バッファ間クレジット推定

光ファイバチャンネル・ネットワークを敷設する場合に、バッファクレジット値の推定が非常に重要なタスクの1つになります。FTB-8520 は、ネットワークの距離、レイテンシー、最繁忙トラフィック分析を考慮することで、このタスクを高確度で実行します。

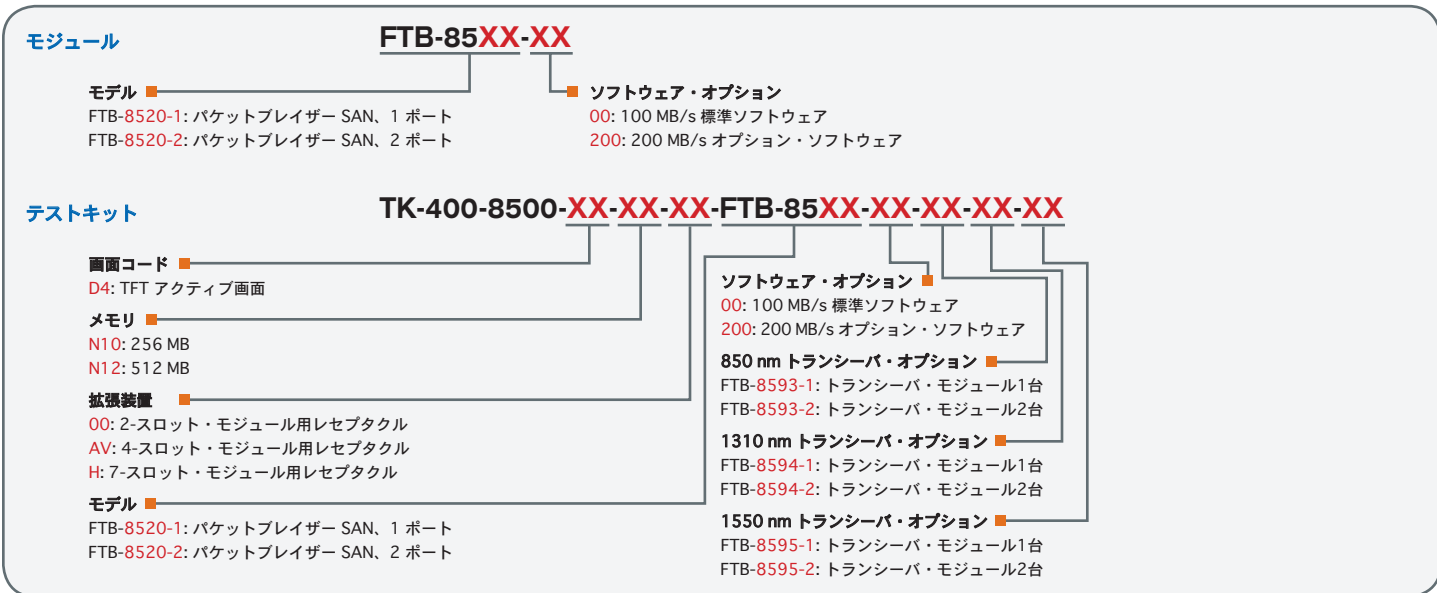
## 仕様

	FTB-8520-1	FTB-8520-2
ポート	光ファイバチャンネル・ポート1つ	光ファイバチャンネル・ポート2つ
レート (MB/s)	100 および 200 (ソフトウェア・オプション) 100 および	200 (ソフトウェア・オプション)
コネクタタイプ	LC	LC
光トランシーバ	850 nm 短波長 1310 nm 長波長 1550 nm 長波長	850 nm 短波長 1310 nm 長波長 1550 nm 長波長
ポート容量	フルラインレートのトラフィック発生および分析	フルラインレートのトラフィック発生および分析

### 一般仕様

重量 (トランシーバを除く)	0.5 kg	(1.1 lb)
寸法 (H x W x D)	25 mm x 96 mm x 260 mm	(1 in x 3 3/4 in x 10 1/4 in)
温度		
動作時	0 °C~40 °C	(32 °F~104 °F)
保管時	-40 °C~60 °C	(-40 °F~140 °F)

オーダリングインフォメーション



トランシーバ

**FTB-859X**

FTB-8593: 2.125/1.0625 Gb/s 光ファイバチャンネル, 1.25 ギガビット・イーサネット, 850 nm (200-M5/M6-SN-H/100-M5/M6-SN-H/1000 Base-SX); 光 SFP トランシーバ・モジュール, LC コネクタ装備

FTB-8594: 2.125/1.0625 Gb/s 光ファイバチャンネル, 1.25 1.25 ギガビット・イーサネット, 1310 nm (200-SM-LC-L/100-SM-LC-L/1000 Base-LX); 光 SFP トランシーバ・モジュール, LC コネクタ装備

FTB-8595: 2.125/1.0625 Gb/s 光ファイバチャンネル, 1.25 1.25 ギガビット・イーサネット, 1550 nm (200-SM-LL-L/100-SM-LL-L/1000 Base-ZX); 光 SFP トランシーバ・モジュール, LC コネクタ装備

ソフトウェア・オプション

**FTB-852X**

FTB-8521: 200 MB/s ソフトウェア・オプション

アップグレードキット

**FTB-858X**

FTB-8582: FTB-8520 パケットブレイザー SAN 用 2ポート・アップグレードキット

**Rugged Handheld Solutions**

**OPTICAL**

- OLTs
- Power meters
- Light sources
- Talk sets

**COPPER ACCESS**

- ADSL/ADSL2+, SHDSL, VDSL test sets
- VoIP and IPTV test sets
- Ethernet test sets
- POTS test sets

**Platform-Based Solutions**

**OPTICAL FIBER**

- OTDRs
- OLTs
- ORL meters
- Variable attenuators

**DWDM TEST SYSTEMS**

- OSAs
- PMD analyzers
- Chromatic dispersion analyzer

**TRANSPORT AND DATACOM**

- SONET/DSn (DS0 to OC-192) testers
- SDH/PDH (64 kb/s to STM-64) testers
- T1/T3 testers
- E1 testers
- 10/100 and Gigabit Ethernet testers
- Fibre Channel testers
- 10 Gigabit Ethernet testers

EXFO Corporate Headquarters > 400 Godin Avenue, Quebec City (Quebec) G1M 2K2 CANADA | Tel.: 1 418 683-0211 | Fax: 1 418 683-2170 | info@EXFO.com

Toll-free: 1 800 663-3936 (USA and Canada) | [www.EXFO.com](http://www.EXFO.com)

EXFO Montreal	2650 Marie-Curie	St-Laurent (Quebec) H4S 2C3 CANADA	Tel.: 1 514 856-2222	Fax: 1 514 856-2232
EXFO Toronto	160 Drumlin Circle	Concord (Ontario) L4K 3E5 CANADA	Tel.: 1 905 738-3741	Fax: 1 905 738-3712
EXFO America	3701 Plano Parkway, Suite 160	Plano, TX 75075 USA	Tel.: 1 800 663-3936	Fax: 1 972 836-0164
EXFO Europe	PARIS > Le Dynasteur, 10/12 rue Andras Beck	92366 Meudon la Forêt Cedex FRANCE	Tel.: +33.1.40.83.85.85	Fax: +33.1.40.83.04.42
	SOUTHAMPTON > Omega Enterprise Park, Electron Way	Chandlers Ford, Hampshire S053 4SE ENGLAND	Tel.: +44 2380 246810	Fax: +44 2380 246801
EXFO Asia	151 Chin Swee Road, #03-29 Manhattan House	SINGAPORE 169876	Tel.: +65 6333 8241	Fax: +65 6333 8242
EXFO China	No.88 Fuhua, First Road Central Tower, Room 801, Futian District	Shenzhen 518048, CHINA	Tel.: +86 (755) 8203 2300	Fax: +86 (755) 8203 2306
	Beijing New Century Hotel Office Tower, Room 1754-1755 No. 6 Southern Capital Gym Road	Beijing 100044 P. R. CHINA	Tel.: +86 (10) 6849 2738	Fax: +86 (10) 6849 2662

EXFO は ISO 9001 国際品質保証規格に準拠し、この規格に認証された製品を製造しています。本装置は、FCC 規則第 15 部に準拠します。すなわち、本装置の運用には、次の2つの条件を満たす必要があります。

(1) 本装置が有害な干渉を引き起こしてはならない。(2) 本装置は、望ましくない動作を引き起こす可能性のある干渉を含む、いかなる干渉をも受入れ可能であること、EXFO は、本仕様書に記載された情報が正確であることに万全を期しておりますが、本書に誤りや不正確な記述、省略があった場合にも、弊社は一切責任を負いません。弊社は、製品の設計、性能、仕様などを予告なく変更、向上する権利を有します。本書の測定単位は、SI 規格及び慣行に準拠しています。

製品の価格、在庫状況、あるいは最寄りの EXFO 製品販売店、代理店の連絡先などに関する情報は、EXFO にお問い合わせください。本仕様書の最新バージョンは、EXFO ウェブサイトの URL、<http://www.exfo.com/specs> に掲載されています。仕様の内容が異なる場合は、ウェブバージョンの仕様の方が印刷バージョンより優先されます。