

500

研发和生产

智能测试系统

IQS-500



集成的测试解决方案，用于生产、自动化、光学鉴定和研发领域。



www.exfo.com

通信测试和测量

EXFO
EXPERTISE REACHING OUT

针对光学器件制造而设计的智能测试和测量系统

当今，对带宽的需求日益增长。DWDM 打破了一切常规，而且，对更多系统能力的寻求永无止境。无情的截止日期和不断压缩的预算，想必您对这些是最熟悉不过了。这些就是来自当今光学领域的挑战。现在让我们了解一下该解决方案。

EXFO 公司将模块概念引入到光测试和测量市场，掀开了模块化光学测试系统的新篇章。IQS-500 智能测试系统。

使用此前沿的、灵活多变的基于系统的光测试和测量 (T&M) 方法可以实现您的各种目标。IQS-500 组合了多种强大的功能（例如远程控制），并可运行多达 100 个模块。以提供系列最全的仪器而著名的 EXFO 公司正在创立 T&M 模块化平台的新标准。

使用 EXFO 的 IQS 管理器软件，您可以执行强大的数据分析和高速采样。该软件拥有用户友好的界面，在 Microsoft Windows® 2000 Professional 操作系统中运行，能高效处理您的所有测试和测量需求。

IQS-500 智能测试系统是一种可升级系统，包括模块化平台、扩展设备、远程控制和—个综合的软件环境。硬件结构坚固耐用，可以轻松适应光 T&M 环境的各种需求。IQS-500 系列设备基于标准的工业 PC 体系结构，提供所有连通性标准和必需的工具，可以轻松集成到您的测试环境中。

现在，让我们揭开 IQS 系统（终极光 T&M 解决方案）的神秘面纱。对于生产、自动化或研发领域，IQS-500 具有可满足不断增长的网络需求的灵活性和兼容性。

IQS 平台

IQS-500 智能测试系统建立在使用可靠工业主板的标准 PC 体系结构之上。IQS-505P 和 IQS-510P 控制设备是智能测试系统的核心部分。为满足不断增长的测试需求或大型系统的要求，可以添加相应的 IQS-510E 扩展设备。

IQS-500 平台向下兼容于 IQ-200 光测试系统模块¹。

IQS-505P 控制设备和 IQS-510P 控制设备

这些核心设备内置了 Pentium III 处理器，并提供 PC 外围设备以满足连通性和远程控制的需求（包括以太网端口和 RS-232 端口）。还可以添加可选的 GPIB 接口。一台设备可控制多达九台 IQS-510E 扩展设备，因此，您可以定制此配置，在测试系统中获得最高效率。

具有触摸屏的 IQS-505P 控制设备

此 5 插槽型号的控制设备提供一个 8.4 英寸 TFT 彩色触摸屏以及有用的本地控件（包括应用程序滚动块）。

此设备对于 benchtop 应用是理想之选，或者当您需要在地上进行轻松监控和/或本地控制时，该设备也是理想选择。



具有 10 个插槽的 IQS-510P 控制设备

IQS-510P 的设计包括 10 个模块插槽，适于工业应用。添加一个可选的 1U 机架式屏幕/键盘 (GP-3005) 组合件可以方便操作并节省空间。



IQS-510E 扩展设备

通过添加多达九台 10 插槽 IQS-510E 扩展设备，可将您的测试和测量系统扩展到整整 100 个模块。



来自 EXFO 的精确测试

EXFO 为超过 70 个国家/地区的市场和客户准确提供了光纤通信行业之所需，从而保持了 Internet 和高带宽的不断增长趋势。我们提供的引领行业的测试、测量和监控仪器可以满足客户对速度、带宽和自动化的需求。有了 EXFO，您便可以获得易于部署、易于管理的解决方案，这些解决方案始终为您提供可靠性和可重复性。

¹对于某些模块可能具有一定限制。有关详细信息，请与 EXFO 联系。

IQS 操作系统、软件和服务

IQS-500 智能测试系统与 Windows 2000 Professional 操作系统相结合，为您提供可靠性、灵活性和易于使用的环境。

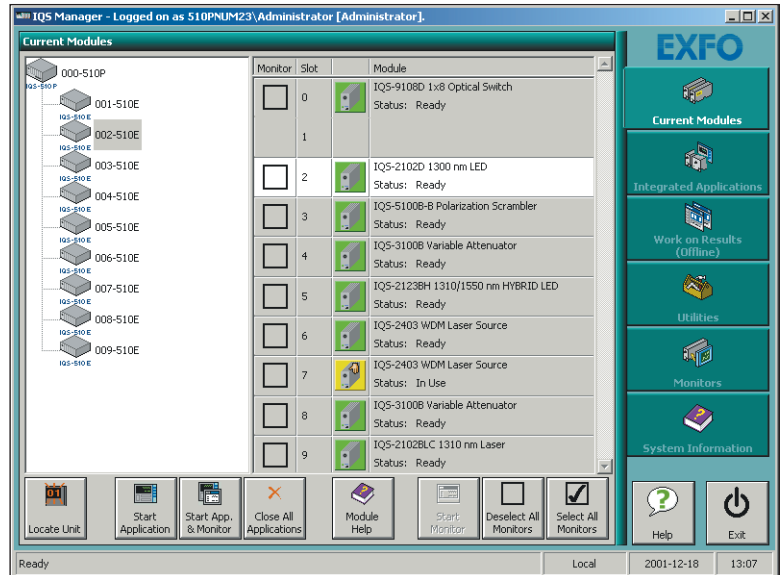
管理模块、配置系统、启动应用程序和分析结果，所有这些操作均使用 IQS 管理器完成。监控工具可以立即查看所有仪器。多模块应用可以控制成排的 DFB 激光器、衰减器和交换机。

Windows 2000 操作系统为您提供多种选择，例如使用电子表格软件在本地处理数据，或者运行使用 Visual Basic™ C++、LabVIEW™ 或其它语言开发的您自己的应用程序。

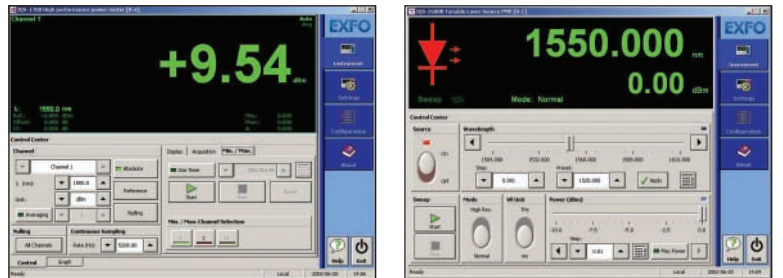
通过提供 LabVIEW 驱动程序和 ActiveX/COM 接口，EXFO 可以将智能测试系统方便地集成到您的测试解决方案中。有了这些工具，您可以使用本地应用程序或通过 GPIB、RS-232 或以太网

来控制您的系统。EXFO 提供开发应用程序所必需的所有工具，以便您使用 ActiveX/DCOM 技术远程控制以太网上的仪器。

系统潜能真正被无限制地开发。



渐进式界面



IQS 测试模块

到目前为止，EXFO 可为您提供市场上的所有模块。您可以混合并匹配模块以构建能应对任何测试和测量挑战的系统。

- | | | | |
|-------------|--------------|--------------|----------|
| — IQS-1100 | 功率计 | — IQS-3100 | 可调衰减器 |
| — IQS-1500 | 校准功率计 | — IQS-3200 | 光回损仪 |
| — IQS-1600 | 高速功率计 | — IQS-3400B | PDL/OL 表 |
| — IQS-1700 | 高性能功率计 | — IIQS-5100B | 偏振控制器 |
| — IQS-2100 | 光源 | — IQS-5250B | 光谱分析仪 |
| — IQS-2300 | ASE 带宽光源 | — IQS-5320 | 多波长计 |
| — IQS-2400 | WDM 激光光源 | — IQS-6100 | EDFA |
| — IQS-2600B | C+L 波段可调激光光源 | — IQS-9100 | 光开关 |
| — IQS-2700 | ECL 可调激光光源 | — IQS-9600 | 实用模块和耦合器 |

EXFO 提供全面的 IQS-12000 系列光测试系统。这些功能强大并具有成本效益的设备可以作为独立的测试解决方案运行，也可以集成至更大的系统中。IQS 技术通过其用户友好的软件可以方便地控制这些配置。

IQS-12001B 光缆配件测试系统

IQS-12001B 光缆配件测试系统可从设计上使生产环境中的生产能力最大化。它可以流水线的方式执行跳线、多光纤和其它互连配件的无心轴插损和高反射率测量。该系统可以测试 1310 nm/1550 nm 或 1550 nm/1625 nm 波长的单模光纤以及 850 nm/1300 nm 波长的多模光纤，是那些难以测试的扇出配件和混合配件的理想选择。还提供现场校准验证和用户友好的触摸屏选项，使您可以利用新的 IQS-500 智能测试系统的全部功能。

主要功能

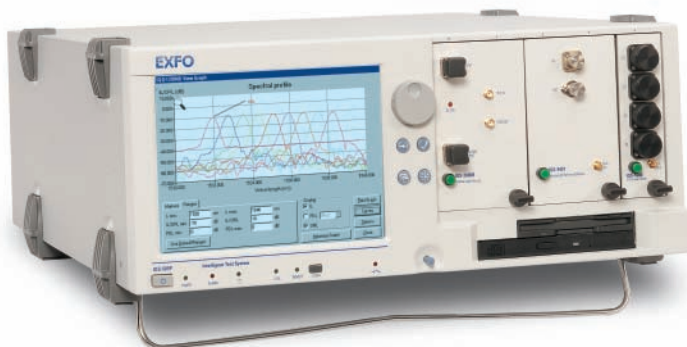
- 无心轴反射率测量
- 高吞吐量配置
- 32 个测量通道（双）
- 机架式结构
- 远程配置
- 完全兼容 Windows 2000 Turnkey 软件



IQS-12004B DWDM 无源组件测试系统

IQS-12004B 可为密集型 WDM 无源组件提供快速而准确的高分辨率表征。此系统组合了可调谐激光光源、多通道光功率计、波长参考模块和可选的偏振状态调节器。

该测试解决方案引入了几个重要的性能和功能性的突破，例如，单向 C+L 波段测试、测试时间减少以及不需要手动测量。IQS-12004B 可以快速地完成对 DWDM 无源组件特性的全面测试，包括 IL、平滑度、中心波长、带宽、串扰、PDL、ORL 以及更多。



IQS-500 智能测试系统

灵活性。工程化。

在 EXFO，我们的工程师竭尽全力为您提供最高的灵活性。IQS-500 智能测试系统正是伴随这一理念而设计。我们的团队创造了针对系统增长问题的智能解决方案。

桌面配置

IQS-505P 控制设备和 IQS-510P 控制设备是高性能桌面仪器的理想选择，其特点为内置了 Pentium III 处理器。每个控制设备均为高性能桌面测试带来特定优势。IQS-505P 附带一个便于轻松操作的 8.4 英寸触摸屏，而 IQS-510P 提供了 10 个模块插槽，IQS-510P 可与外部监视器、鼠标和键盘配合工作。

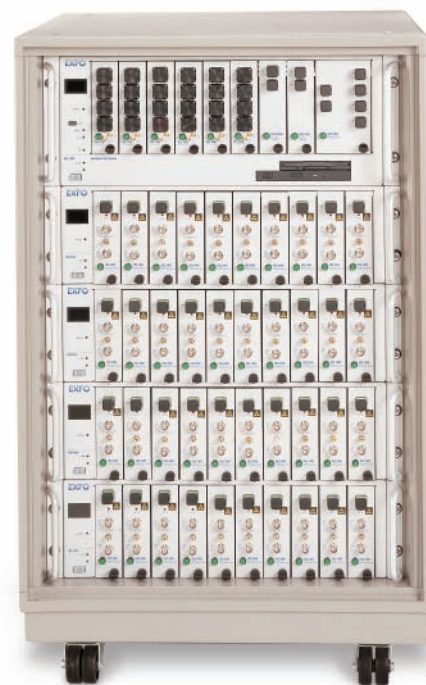


IQS-505P

高计数系统配置

一个 IQS-510P 控制设备可控制高达九个 IQS-510E 扩展设备，实现了模块最大化。如果需要本地控制/显示，也可以使用 IQS-505P。在可集成到系统中的模块的数量和种类方面，这种配置提供了大量的可能性。

在一个单独的系统中以可承受的价格集成最多 100 个单插槽模块（例如 WDM 激光光源或衰减器）。



远程控制：充满无限可能的世界

在当今的自动化领域，连通性和远程控制功能至关重要。IQS-500 智能测试系统经配置能够提供最优的系统性能。

GPIB 配置

通过可选的 GPIB，可将 IQS-505P 和/或 IQS-510P 用作网络中的从仪器或主仪器。

使用 GPIB 从配置可将 IQS-500 智能测试系统与现有的 GPIB 网络相集成。一个 GPIB 地址可控制多达 100 个模块。IQS 提供市场上速度最快的 GPIB 接口 — 每秒可处理多达 100 条命令。

是否想装配一个新的实验室？是否想充分利用您的仪器，特别是 IQS-500？为什么不使用 IQS-500 控制 GPIB 网络？独特的基于 PC 的结构和 Windows 2000 Professional 操作系统提供了要这样操作的所有理由。直接在智能测试系统上运行任何使用 C++、Visual Basic、LabVIEW 或其它工具开发的应用程序。

GPIB 配置符合 IEEE-488 标准。

以太网

EXFO 现在为您提供使用以太网开发测试解决方案所需要的全部工具。对于所有程序设计的应用程序，标准以太网连接可使用 DCOM 对象将它们连接到 LAN 上。

RS-232 配置

如果您需要控制单独的仪器或一个 IQS-500，为简便起见，请选择 RS-232 配置。

拥有了 IQS 控制器，动力就在您手中

- 工业主板 Pentium III 处理器
- 用于远程控制或 LAN 连接的 10/100Base-T 以太网
- 最高 512 MB 的 SDRAM
- 两个 USB 端口
- 内置 3.5 英寸、1.44 MB 软盘驱动器
- 内置 CD-ROM，用于进行软件升级和可选 CD-RW
- 串口和并口
- 外部监视器、键盘和鼠标端口
- 19 英寸机架式结构
- Windows 2000 Professional 操作系统
- IQS 管理器软件
- ActiveX (COM/DCOM) 接口、SCPI 命令和 LabVIEW 驱动程序

IQS-505P 特有的配置

- 8.4 英寸触摸显示屏
- 易于使用的应用程序滚动块
- 专用功能按钮

规格

IQS-505P 和 IQS-510P

CPU	工业 Pentium III, 866 MHz, 256 MB 内存 (512 可选)	
显示屏 (仅 IQS-505P)	8.4 英寸触摸屏, 800x600 彩色 TFT	
接口	100 Base-T 以太网	2 USB 端口
	串行 RS-232	外部键盘/鼠标
	并行端口	EXFO 总线 II 输出
	外部监视器端口	
存储器	内部 40 GB 硬盘驱动器 (最小)	
	内置 3.5 英寸、1.44 MB 软盘驱动器	
	内置 CD-ROM (CD-RW 可选)	
功率	110-120/210-240 VAC, 50/60 Hz	
外形尺寸 (IQS-510P)	17.7 cm x 43.9 cm x 49.5 cm (7 in x 17 1/4 in x 19 1/2 in)	
重量 (IQS-510P)	16.6 kg	(36.7 lb)
外形尺寸 (IQS-510P)	17.7 cm x 43.9 cm x 49.5 cm (7 in x 17 1/4 in x 19 1/2 in)	
重量 (IQS-510P)	16.5 kg	(36.3 lb)
温度		
	工作温度	0 °C 至 40 °C (32 °F 至 104 °F)
	存储温度	-40 °C 至 70 °C (-40 °F 至 158 °F)
相对湿度	在 40 °C 时, 0 % 至 80 % 无冷凝	

IQS-510E

接口	EXFO 总线 II 输入/输出	
功率	110-120/210-240 VAC, 50/60 Hz	
外形尺寸	13.3 cm x 43.9 cm x 49.5 cm (5 1/4 in x 17 1/4 in x 19 1/2 in)	
重量	12.8 kg	(28.3 lb)
温度		
	工作温度	0 °C 至 40 °C (32 °F 至 104 °F)
	存储温度	-40 °C 至 70 °C (-40 °F 至 158 °F)
相对湿度	在 40 °C 时, 0 % 至 80 % 无冷凝	
软件和驱动程序		
操作系统	Windows 2000 Professional	
EXFO 软件	IQS 管理器	
本地控制	使用 SCPI 命令的 ActiveX/COM 库 ¹	
	使用 ActiveX/COM 库的 LabVIEW 驱动程序	
远程控制		
以太网	使用 SCPI 命令的 ActiveX/DCOM 库 ¹ 或 使用 ActiveX/DCOM 的 LabVIEW 驱动程序	
GPIB	SCPI 命令或 LabVIEW 驱动程序	
RS-232	SCPI 命令或 LabVIEW 驱动程序	

备注:

1. 与 Microsoft.NET “T&M Programmers' Tool Kit” 兼容

订购信息

IQS-505P-NXX-XX-GX

IQS-510P-NXX-XX-GX

内存

N10 = 标准 256 MB

N12 = 备用 256 MB (总计 512 MB)

GPIB 卡

00 = 无需 GPIB 卡

I3 = GPIB 卡

CD

G1 = CD-ROM

G2 = CD-WRITER

示例: IQS-505P-N10-I3-G1

示例: IQS-510P-N10-I3-G1

IQS-510E-EX

EXFO 总线光缆

E0 = 0.3 m (1 ft)

E3 = 0.8 m (2.5 ft)

E4 = 1.5 m (5 ft)

示例: IQS-510E-E3

附件

GP-130 = GPIB 光缆 (2 m/6 ft)

GP-215 = PS/2 键盘

GP-3000 = 用于一个 IQS-500 平台的运输箱

GP-3001 = 用于 10 个 IQS 模块的运输箱

GP-3002 = PS/2 鼠标

GP-3003 = GPIB 主/从卡

GP-3004 = QS 空白板

GP-3005 = LCD/键盘/鼠标 1U/抽屉

GP-3006 = 用于 IQS-510P 的后控制面板

GP-3007 = 用于 IQS-510E 的后控制面板

GP-3008 (A-E-I-S-U) = 17 英寸视频监视器

GP-3013 = 用于 IQS-510P 和 IQS-505P 的架装式支架

GP-3014 = 用于 IQS-510E 的架装式支架

公司总部 > 400 Godin Avenue, Vanier (Quebec) G1M 2K2 CANADA | 电话: 1 418 683-0211 | 传真: 1 418 683-2170 | info@exfo.com

免费电话: 1 800 663-3936 (美国和加拿大) | www.exfo.com

EXFO 美洲	4275 Kellway Circle, Suite 122	Addison, TX 75001 USA	电话: 1 800 663-3936	传真: 1 972 836-0164
EXFO 欧洲	Le Dynasteur, 10/12 rue Andras Beck	92366 Meudon la Forêt Cedex FRANCE	电话: +33.1.40.83.85.85	传真: +33.1.40.83.04.42
EXFO 亚太地区	151 Chin Swee Road, #03-29 Manhattan House	SINGAPORE 169876	电话: +65 6333 8241	传真: +65 6333 8242
EXFO 中国	中国北京市首体南路 6 号新世纪饭店写字楼 1754-1755 室	邮编: 100044	电话: +86 (10) 6849 2738	传真: +86 (10) 6849 2662

EXFO 已通过 ISO 9001 认证, 这证明了这些产品质量的可靠。本设备符合 FCC 规则第 15 章的规定。本设备的操作符合以下两个条件: (1) 本设备不会产生有害干扰; (2) 本设备必须接受收到的任何干扰, 其中包括可能导致非期望操作的干扰。EXFO 已尽力确保此规格表中信息的准确性。然而, 对任何错误或疏忽, 我们概不负责; 我们保留不受约束随时修改设计、特性、产品的权利。本文档中的测量设备符合 SI 标准和惯例。

有关价格和可用性事宜, 或需要当地 EXFO 分销商的电话号码, 请与 EXFO 联系。

要获得最新版本的规格表, 请访问 EXFO 网站 <http://www.exfo.com/specs>

若有差异, 以 Web 版本为准, 其优先级高于任何其它印刷版本。