

集成式智能型光纤损耗检测认证套件



EXFO 集成式智能型光纤检测认证套件是通信机房、企业网数据中心光纤系统、楼宇和园区光纤的日常维护创新解决方案

规格表

光纤使用第一步：检测和清洁

大多数光纤故障都是由于光纤端面污染造成，灰尘、纤维屑、皮肤油脂等是罪魁祸首；所以光纤在使用前第一步需要进行端面检测和清洁。

光纤使用第二步：端到端衰减测试

确认光纤链路是否达到所需应用的衰减指标要求。

光纤使用第三步：故障查找

可视故障定位仪直接查找光纤故障点。

通过升级模块，即可将光纤检测工具升级为 OTDR、智能光链路分析仪或者数据传输测试仪表。可扩展功能充分利用了前期的投资。

EXFO 集成式智能型光纤检测认证套件集成光纤损耗测量、光纤端面检测、端面质量智能判断、光功率认证测量、故障查找等日常维护功能为一体，是通信机房、企业网数据中心光纤系统、楼宇和园区光纤的日常维护创新解决方案。

使用经过优化的模块化平台，可实现迅速升级为 OTDR、智能光链路分析仪或者数据传输测试仪表。



智能平台主要优点

灵活的扩展性：支持 OTDR、智能光链路分析模块、网络测试分析模块，保护投资；

高度集成：集成光纤日常维护所有工具，并用智能平台进行管理；



- › 功率和损耗的验证：自定义阈值，维护结果轻松判断；
- › 灵活的连接性：USB、3G 移动、Wi-Fi 和蓝牙功能，能够快速提供远程支援
- › 实用程序：支持第三方应用程序和所有工具，使技术人员在现场便可完成工作
- › 测试管理/报告：使您能够利用 EXFO Connect 环境来监测现场操作（本地及远程）
- › 面向 PC：配备英特尔 ATOM 处理器和 Windows Embedded Standard 操作系统，可最大程度地提高生产效率并实现多功能性
- › 端面智能分析：基于国际的 IEC/IPC 端面判定标准，消除猜测和误判
- › 电源管理：采用最新的电池技术，实现无与伦比的操作自主性

EXFO ConnectorMax 报告

一般信息

文件名: Fiber001-1.html
 测试日期: 2012-3-15
 测试时间: 10:20

测试摘要

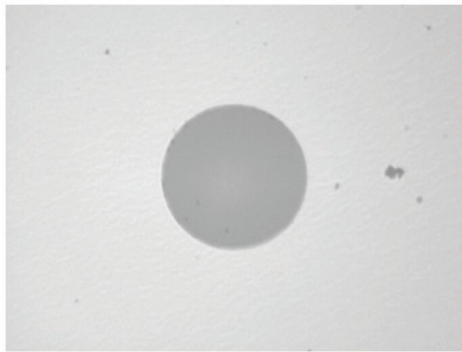
通过

配置: IEC-61300-3-35 的单模光纤单光纤 UPC 连接器 (光回损 ≥ 45 dB) (标准)
 连接器类型: (SF) 单光纤连接器
 光纤数量: 1
 光纤类型: (SM) 单模光纤
 失败/成功比例: 0 / 1
 抛光类型: (UPC) 超抛光直接接触
 聚焦水平: 59% (标称)

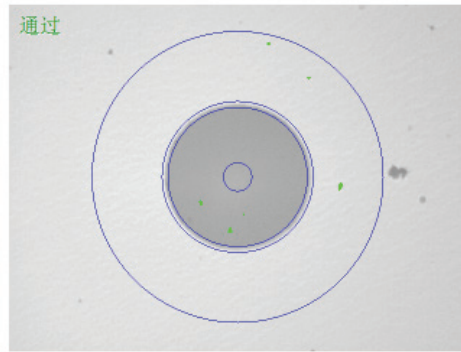
识别

任务标识: 位置:
 光缆标识: 公司:
 光纤标识: Fiber001
 连接器标识: 客户:
 注释: 操作员:

图片



连接器图像



图像叠加

结果概览

	划痕				缺陷			
	标准	阈值	计数	状态	标准	阈值	计数	状态
A: 纤芯 0-25 μ m	0+ μ m	0	0	通过	0+ μ m	0	0	通过
B: 包层 25-120 μ m	0 \leq 大小<3 μ m	任意	0	通过	0 \leq 大小<2 μ m	任意	1	通过
	3+ μ m	0	0		2 \leq 大小<5 μ m	5	2	
C: 涂层 120-130 μ m	-	-	-	不适用	5+ μ m	0	0	不适用
D: 套层 130-250 μ m	0+ μ m	任意	0	通过	0 \leq 大小<10 μ m	任意	3	通过
					10+ μ m	0	0	

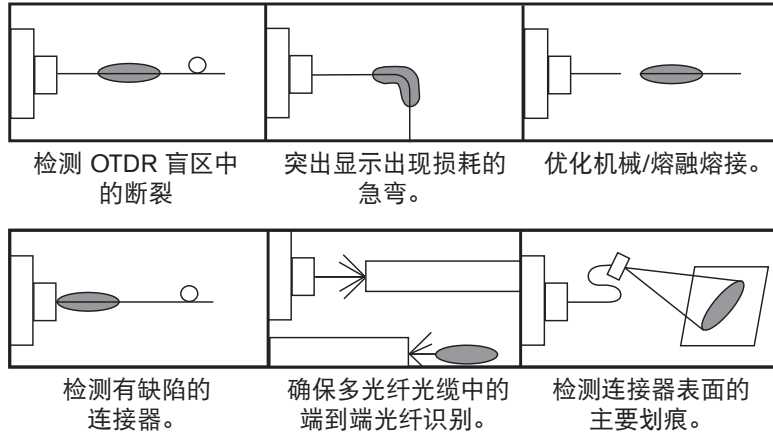
EXFO 签名: _____

配置专用清洁套件

省却你清洁光纤接插件端面特别是 SFP 模块收发端面的苦恼



使用可视故障定位仪的六种方法：



测试、处理、查看和发送：一切都轻而易举

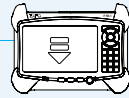
连接

FTB-1的集成无线通信功能使您可以随时随地使用移动、Wi-Fi或蓝牙网络连接功能发送报告。

查看结果的简单方法

01

测试



02

传输至PC



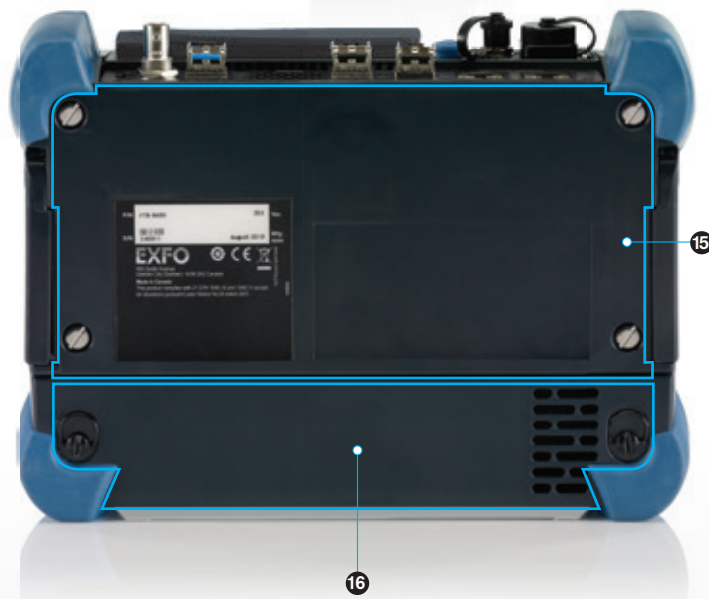
03

察看结果
后期处理
数据存储



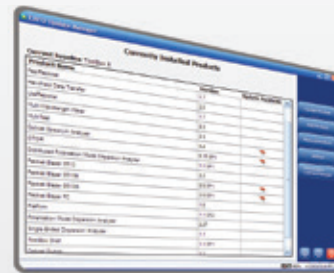
专为提升效率而设计

- ① 功率计和 VFL
- ② 手写笔
- ③ 两个 USB 2.0 端口
- ④ 1 GigE 端口
- ⑤ 耳机
- ⑥ 光纤端面检测器视频端口
- ⑦ 交流适配器
- ⑧ 背部支架
- ⑨ 扬声器输出
- ⑩ 亮度
- ⑪ 键盘/屏幕捕获
- ⑫ 切换应用程序
- ⑬ 开关
- ⑭ 电池 LED
- ⑮ 模块盒
- ⑯ 电池



UPDATE MANAGER

使用 FTB-1 Update Manager 与时俱进，它能让您便捷地管理针对测试解决方案开发的应用程序。有了 EXFO 的功能增强程序，从我们最新创新产品受益变得再简单不过。根据客户反馈、敏锐的市场趋势分析并遵从最新标准，EXFO 致力于确保您的产品处于最佳状态。



功能对比表：

	TK-EN-1-400 集成式智能型光纤检测认证套件	TK-EN-1-400-SM 集成式智能型光纤损耗检测认证 套件-单模	TK-EN-1-400-MM 集成式智能型光纤损耗检测认证 套件-多模	TK-EN-1-400-Q 集成式智能型光纤损耗检测认证 套件-单多模
光纤端面检测	•	•	•	•
端面检测判定	•	•	•	•
功率验证	•	•	•	•
损耗测试及认证	•	•	•	•
单模光源		•		•
多模光源			•	•
清洁套包	•	•	•	
带扩展槽位	•	•	•	•
3G、Wlan、蓝牙无线连接	•	•	•	•

订购指南：

产品名称	型号	包装内容
集成式智能型光纤检测认证套件	TK-EN-1-400	智能型可扩展平台、带端面检测器、端面认证分析软件、认证型光功率计、可视故障定位器的一体化主机；清洁套件和便携箱。
集成式智能型光纤损耗检测认证套件-单模	TK-EN-1-400-SM	智能型可扩展平台、带端面检测器、端面认证分析软件、认证型光功率计、可视故障定位器的一体化主机；单模光源、清洁套件和便携箱。
集成式智能型光纤损耗检测认证套件-多模	TK-EN-1-400-MM	智能型可扩展平台、带端面检测器、端面认证分析软件、认证型光功率计、可视故障定位器的一体化主机；多模光源、清洁套件和便携箱。
集成式智能型光纤损耗检测认证套件-单多模	TK-EN-1-400-Q	智能型可扩展平台、带端面检测器、端面认证分析软件、认证型光功率计、可视故障定位器的一体化主机；单多模光源、清洁套件和便携箱。

注：

1. 端面检测器、光源、光功率计和可视故障定位仪均配置 SC 或 FC 连接器，非 SC 或 FC 接头的光纤测量可以另外选购相关连接器或采用转换跳线光纤进行接头转换。
2. 清洁套件可清洁 LC、SC、FC、ST 等连接器的接头，特别是 SFP 模块的接头清洁。

EXFO Asia Pacific PTE. Ltd. — 北京代表处 > 中国北京 东城区北三环东路36号 环球贸易中心C栋1207室 邮编：100013
 电话：+86 10 5825 7755 | 传真：+86 10 5825 7722 | info@EXFO.com | www.EXFO.com

EXFO为100多个国家的2000多家客户提供服务。如欲了解当地分支机构联系详情，敬请访问EXFO.com/contact。