

NetBlazer系列——多业务测试仪



可轻松适应各种需求的多业务测试解决方案。

NetBlazer系列多业务测试仪利用强大、智能的FTB-1手持式平台，可简化测试流程，并使现场技术人员能够测试并验证速率高达

11.3 Gbit/s的DSn/PDH、ISDN、SONET/SDH、OTN以及光纤通道、CPRI/OBSAI、SyncE/1588和以太网2.0服务，进行S-OAM SLA测试。

EXFO的NetBlazer可帮助您摆脱各种限制，并实现真正的**预算弹性**和**现场效率**——是业内具有革命意义的解决方案。为此，在多功能FTB-1平台中集成了高级多业务测试模块、基于云的EXFO Connect服务和EXFO TFv（测试功能虚拟化）功能。

NetBlazer多业务测试仪为所有技术人员提供必要的解决方案和知识，有效处理现场出现的任何情况。

成本效率

› 利用整个机构的已有投资

无限功能

› 多业务测试无极限

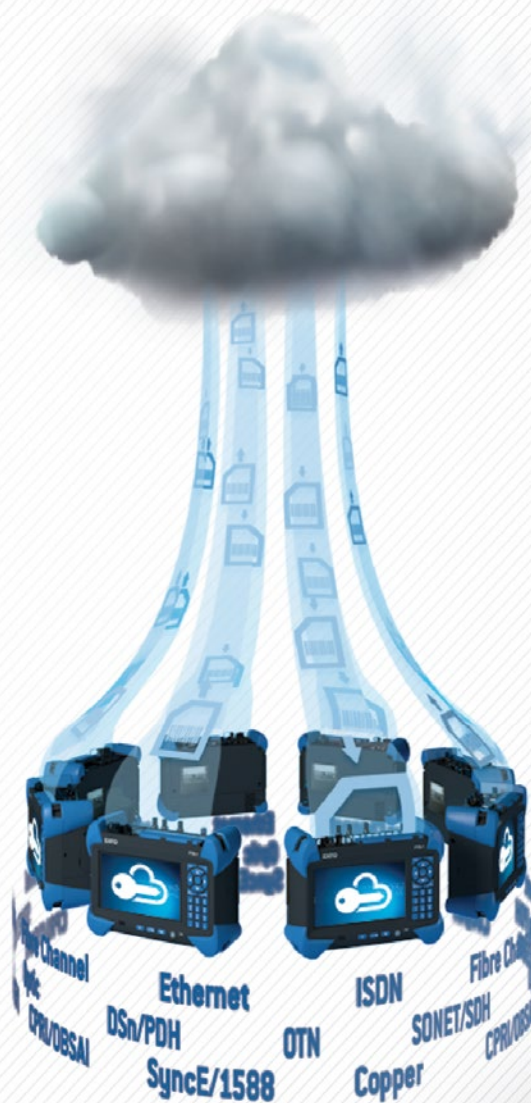
提高生产效率

- › 集中、自定义测试数据报告
- › 自动的应用和过程
- › 为所有技术人员提供所需的功能

1

2

3



多业务测试，不只是测试那么简单。

1 自动化和商业智能

EXFO|Connect

基于云的测试设备和测试数据管理

2 预算弹性



EXFO TFv

Test Function Virtualization

3 现场测试效率



+ NetBlazer 模块

全面的多业务测试

NetBlazer系列产品



FTB-880 NetBlazer 多业务测试仪

强大、全面、迅速的多业务测试

› DSn/PDH/ISDN至SONET/SDH/OTN、GigE/10 GigE、光纤通道和CPRI



SONET/SDH测试

- › OC-3至OC-192
- › STM-1至STM-64



OTN

- › OTU1/OTU2
- › OTU1e/2e
- › OTU1f/2f



DSn/PDH测试

- › DS1、DS3、E1、E3
- › 双DS1/DS3监测



ISDN PRI

- › DS1/E1 PRI
- › 数据/3.1 kHz或语音呼叫
- › 通过耳机交谈



CPRI/OBSAI

- › 2层CPRI协议，从1.2至9.8Gbit/s，包括非成帧BER测试
- › OBSAI 3.1G



EtherSAM (ITU-T Y.1564)

- › 速度最快、基于标准的以太网服务激活方法



RFC 2544

- › 传统以太网开通



EtherBERT

- › 最高可达4层的误码率测试 (BERT)



穿透模式

- › 实时网络服务中故障诊断



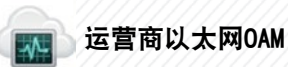
SyncE/1588

- › 建立SyncE链路 (单向或双向)



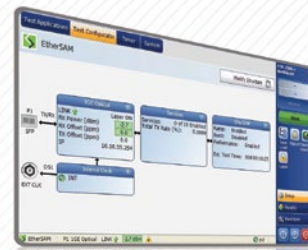
双向测试

- › 同时为EtherSAM和RFC 2544测试提供双向结果，包括单向延迟



运营商以太网OAM

- › 依据Y.1731、G.8113.1 (MPLS-TP)、MEF和802.1ag标准，进行进行SLA一致性测试



FTB-870 NetBlazer 多业务测试仪

强大、迅速的多业务测试

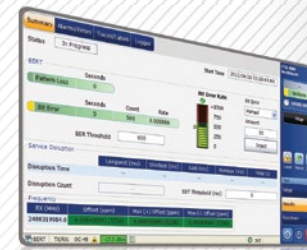
› SONET/SDH/OTN、GigE/10 GigE、光纤通道和CPRI



FTB-860x NetBlazer系列 以太网测试仪

强大、迅速、直观的以太网测试

› GigE/10 GigE、光纤通道和CPRI



FTB-810x NetBlazer系列 传输网测试仪

全面、迅速、直观的传输网测试

› DSn/PDH/ISDN至SONET/SDH

FTB-1平台 主要功能

- › 灵活的连接：USB、移动、Wi-Fi和蓝牙功能
- › 支持第三方应用及帮助技术人员在现场完成任务的所有实用工具
- › 可扩展：采用Intel Atom处理器和Windows Embedded Standard操作系统
- › 光纤端面检测器图像分析
- › Windows远程协助和远程控制

