

Plateforme compacte FTB-200 v2

LA PLATEFORME INTELLIGENTE CONÇUE POUR LE SUPERTECHNICIEN



La FTB-200 v2 offre le meilleur rendement sur le marché pour les tests optiques, Ethernet et SONET/SDH.

CARACTÉRISTIQUES PRINCIPALES

Processeur Intel ATOM et système d'exploitation Windows Embedded Standard, pour une productivité maximale et une polyvalence inégalée

Multiplés possibilités de connectivité : USB, mobile, Wi-Fi et Bluetooth

Compatible avec 11 familles de modules pour une multitude d'applications de test

- > Caractérisation de réseaux CWDM sur huit longueurs d'onde
- > Activation de réseaux 40G et de ROADM avec un analyseur de spectre optique
- > Tests multiservices avec un analyseur SONET/SDH de nouvelle génération
- > Caractérisation de fibre et construction avec des modules OTDR, de mesure d'atténuation, d'analyse de dispersion et multitests
- > Activation de services commerciaux avec des modules OTDR et de test Ethernet
- > Tests Ethernet de classe transporteur de 10 Mbit/s à 10 Gbit/s



Analyse de réseaux
de nouvelle génération

UN SUCCÈS INCONTESTABLE... ENCORE MEILLEUR QU'AVANT

Depuis son lancement en 2006, la FTB-200 a établi la norme pour les solutions de test à applications multiples. Il était donc logique d'accroître les capacités de cette plateforme intelligente afin d'offrir à nos clients la meilleure plateforme compacte à ce jour, la FTB-200 v2.

Avec des dizaines de milliers de plateformes déployées à travers le monde, EXFO a travaillé en étroite collaboration avec les clients qui utilisent cette plateforme quotidiennement afin d'intégrer des fonctions qui rehausseront et simplifieront leurs environnements de test, y compris une connectivité sans fil et mobile, un navigateur Web, la création de rapports en format PDF, des captures d'écran et l'émulation d'un terminal VT100.

Les réseaux multimédias d'aujourd'hui requièrent des solutions de test flexibles, efficaces et économiques. La FTB-200 v2 offre une vitesse sans précédent et un éventail accru d'outils intégrés de manière à permettre une plus grande autonomie et à accentuer la productivité lors des tests multiservices de terrain.

UN RENDEMENT EXCEPTIONNEL

Procurant la même compatibilité que son prédécesseur, la plateforme FTB-200 v2 est maintenant munie d'un puissant processeur Intel ATOM afin d'offrir une vitesse et un rendement inégalés pour les applications les plus exigeantes.



TOUTE LA PUISSANCE NÉCESSAIRE, PEU IMPORTE L'APPLICATION

La FTB-200 v2 fournit la puissance de traitement d'une plateforme haut de gamme pour un grand nombre d'applications avancées, et ce, dans un seul instrument compact, conçu pour tous les environnements.

CWDM

Tests d'activation CWDM

Combinez deux OTDR métro/CWDM pour tester à travers les multiplexeurs et les démultiplexeurs CWDM selon les longueurs d'onde recommandées par l'ITU.

ROADM
et PTN

Mise en service 40G et de ROADM

Insérez un analyseur de spectre optique dans cette solution portable compacte pour mettre en service les réseaux DWDM rapidement et avec précision jusqu'à 40 Gbit/s.

Multiservice

Tests multiservices

Utilisez simultanément un analyseur SONET/SDH à 10 gigabits de nouvelle génération et un analyseur Ethernet à 1 ou 10 gigabits, et effectuez des tests IPTV et l'évaluation du débit TCP.

Fibre

Caractérisation de la fibre et construction

Combinez les tests de PMD, de CD et OTDR dans une même solution, ou un OTDR et un module multitest pour caractériser des liens en profondeur.

Inspection
de fibre

Analyse des terminaisons de connecteurs

Offrant des résultats ultra-rapides dès la première étape d'un test de lien de fibre, ConnectorMax est la première application d'inspection automatisée de l'industrie créée pour une plateforme. Il fournit une évaluation succès-échec des terminaisons de connecteurs et est spécifiquement conçu pour faire gagner temps et argent sur le terrain.

Activation
de services

Activation de services commerciaux

Combinez un OTDR PON/MDU FTTx doté d'une plage dynamique pouvant atteindre 39 dB avec un module de test Ethernet à 1 ou 10 gigabits pour simplifier et accélérer le déploiement des services Ethernet.

Ethernet
de classe
transporteur

Tests Ethernet de classe transporteur de 10 Mbit/s à 10 Gbit/s

Profitez d'une suite complète de fonctions de test Ethernet, y compris EtherSAM (ITU-T Y.156sam), pour l'activation et le dépannage des services de liaisons mobiles, des services commerciaux et des services de gros.

EtherSAM
La nouvelle référence pour les tests de services Ethernet



UNE PLATEFORME, PLUS DE 30 MODULES

Optimisée pour l'ensemble des phases du cycle de vie d'un réseau, la FTB-200 v2 peut contenir n'importe quel module FTB d'EXFO à un ou à deux emplacements afin de répondre à vos besoins au fil de leur évolution. Configurez votre plateforme en combinant des modules optiques et des modules de transport et de données pour couvrir une multitude d'applications. Rassemblant puissance, vitesse et modularité dans une seule plateforme compacte, la FTB-200 v2 est l'outil parfait pour le terrain.

Modules de test optique

Découvrez la gamme d'OTDR la plus reconnue ainsi que les analyseurs de spectre optique et les analyseurs de dispersion les plus avancés de l'industrie.

MODULES DE TEST OPTIQUE	
OTDR	FTB-7xxx (série D-E)
Module MultiTest	FTB-3930
Analyseurs de spectre optique	FTB-5240S FTB-5240S-P
Analyseur de dispersion unilatéral	FTB-5700

Modules de test de transport et de données

Choisissez parmi les analyseurs Ethernet, *Fibre Channel*, OTN et SONET/SDH les plus compacts et les plus puissants – les nouveaux standards pour tester les réseaux de nouvelle génération.

MODULES DE TEST DE TRANSPORT ET DE DONNÉES	
Module de test électrique SONET/SDH et DSn/PDH	Transport Blazer FTB-8105
Module de test SONET/SDH	Transport Blazer FTB-8115
Modules de test SONET/SDH de nouvelle génération	Transport Blazer FTB-8120/8130
Modules de test multiservice	Power Blazer FTB-8120NGE/8130NGE
Modules de test Ethernet	Packet Blazer FTB-8510B
Module de test Ethernet à 10 gigabits	Packet Blazer FTB-8510G
Modules de test Ethernet et <i>Fibre Channel</i>	Packet Blazer FTB-8525/8535



CONÇU POUR UNE MEILLEURE EFFICACITÉ



- 1 Indicateurs DEL
- 2 Touche de basculement vers les applications et le clavier
- 3 Bouton
- 4 Wattmètre et localisateur visuel de défauts
- 5 Pile
- 6 Stylet
- 7 Deux emplacements pour contenir les modules
- 8 Port USB 2.0
- 9 Port Ethernet à 1 gigabit
- 10 Port de sonde d'inspection de la fibre
- 11 Casque d'écoute
- 12 Adaptateur c.a.
- 13 Deux ports USB 2.0 additionnels

CARACTÉRISTIQUES SUPPLÉMENTAIRES

Rétrocompatibilité complète avec les modules existants et les interfaces utilisateurs d'origine

Un port Ethernet à 1 gigabit et trois ports USB 2.0

Connectivités Bluetooth et Wi-Fi intégrées

Fonctions d'assistance et de gestion à distance Windows

Connecteur pour la sonde d'inspection de la fibre d'EXFO

Écran à cristaux liquides translectif optimisé pour l'extérieur (6,5 po)

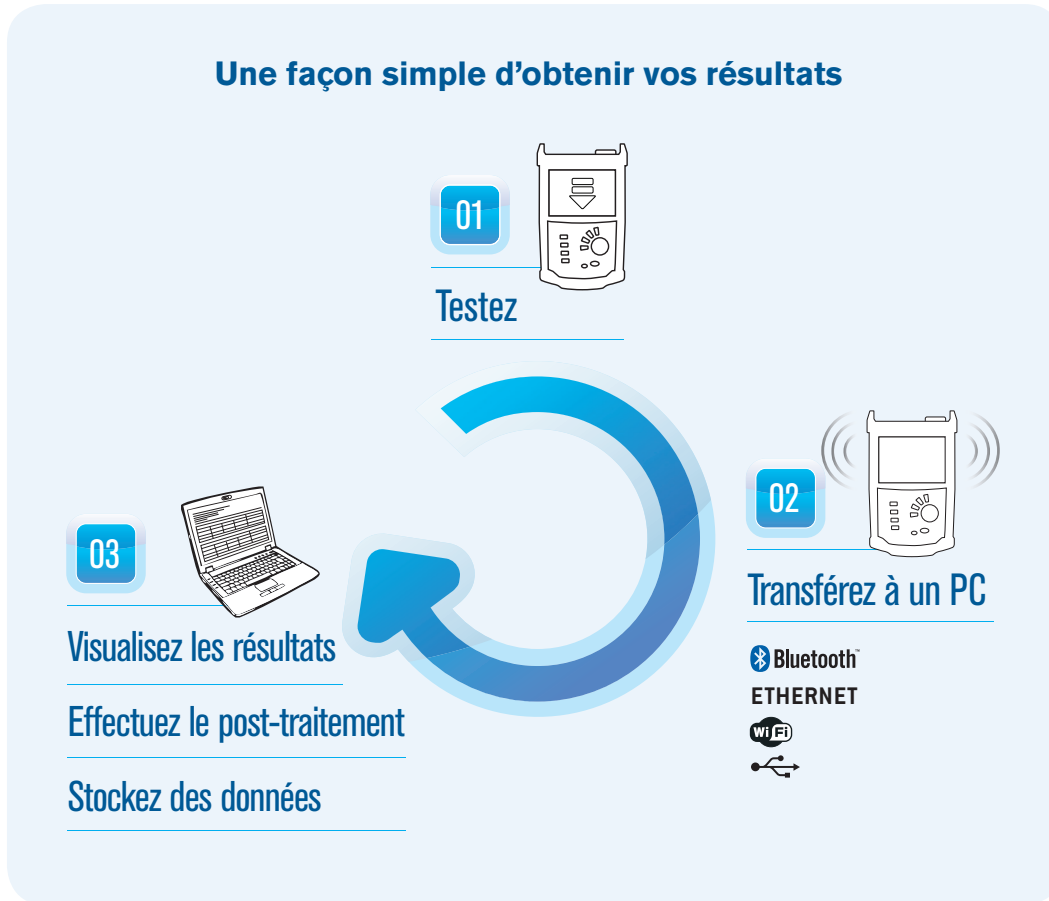
Conforme à Telcordia (BellCore)

Update Manager : soyez à jour et gérez tous vos appareils

SI SIMPLE : TESTEZ, TRAITEZ, VISUALISEZ ET ENVOYEZ

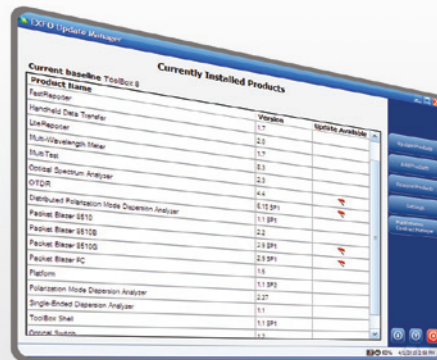
Connectivité

La FTB-200 v2 intègre des fonctions de communication sans fil pour vous permettre d'envoyer vos rapports n'importe où et n'importe quand à l'aide de connexions mobiles, Wi-Fi ou Bluetooth.



Update Manager

Restez à jour avec l'application Update Manager de la FTB-200 v2 qui vous permet de gérer facilement les nouvelles applications développées pour votre solution de test. Grâce au programme d'enrichissement des fonctions d'EXFO, il n'a jamais été aussi simple de bénéficier de nos plus récentes innovations. S'inspirant des commentaires de ses clients, se basant sur les analyses des tendances du marché et désirant se conformer aux plus récents standards de l'industrie, EXFO s'engage à ce que votre produit soit à son meilleur.



SPÉCIFICATIONS^a

Affichage	Tactile, couleur, translectif, 640 x 480, 163 mm (6,5 po)
Interfaces	Trois ports USB 2.0 RJ-45 LAN 10/100/1000 Mbit/s Port de connexion pour sonde d'inspection de la fibre (vidéo) Connectivités Bluetooth et Wi-Fi intégrées (en option)
Stockage	Mémoire interne de 8 Mo (flash) Module d'extension USB de 16 Mo (en option)
Pile	Rechargeable au lithium-ion. Autonomie de huit heures, conforme à la norme GR-196 de Telcordia (Bellcore)
Alimentation	Chargeur c.a./c.c., entrée : 100-240 VAC, 50-60 Hz, max 2 A, sortie : 24 VDC, 90 W
Ordinateur	Processeur Intel ATOM Windows Embedded Standard

SPÉCIFICATIONS GÉNÉRALES

Température de fonctionnement	-5 °C à 50 °C (23 °F à 122 °F)
d'entreposage ^b	-40 °C à 70 °C (-40 °F à 158 °F)
Humidité relative	0 % à 95 % sans condensation
Dimensions (H x L x P)	322 mm x 197 mm x 109 mm (12 1/16 po x 7 3/4 po x 4 5/16 po)
Poids ^b	2,1 kg (4,6 lb)
Vibration	<1,5 g de 10 Hz à 500 Hz (sur les trois axes principaux)
Chocs mécaniques	<760 mm sur six côtés et huit angles principaux (conforme à la norme GR-196-CORE)

ACCESSOIRES

FP4S	Sonde d'inspection de la fibre FP4S 400x	GP-2001	Clavier USB
FP4D	Sonde d'inspection de la fibre 200x/400x	GP-2016	Câble RJ-45 LAN de 10 pieds
GP-10-070	Mallette de transport rigide FTB-200	GP-2028	Ensemble de câble de sécurité pour ordinateur
GP-10-072	Mallette de transport semi-rigide FTB-200	GP-2116	Module de stockage à un emplacement
GP-302	Souris USB	GP-2137	Convertisseur USB à RS-232
GP-1002	Casque d'écoute	GP-2138	Chargeur-adaptateur/transformateur c.c.
GP-1008	Adaptateur VFL (2,5 mm à 1,25 mm)	GP-2144	Clé USB 16G

SPÉCIFICATIONS POUR LE WATTMÈTRE INTÉGRÉ PM-200^c

Longueurs d'onde étalonnées (nm)	850, 1300, 1310, 1490, 1550, 1625, 1650
Longueurs d'onde étalonnées optionnelles (nm)	1270, 1290, 1310, 1330, 1350, 1370, 1390, 1410, 1430, 1450, 1470, 1490, 1510, 1530, 1550, 1570, 1590, 1610, 1383, 1625
Plage de mesure (dBm)	10 à -86 (InGaAs) 26 à -64 (GeX)
Incertitude (%) ^d	±5 % ± 3 pW (InGaAs) ±5 % ± 0,4 nW (GeX)
Résolution d'affichage (dB)	
InGaAs	0,01 = max à -76 dBm 0,1 = -76 dBm à -86 dBm 1 = -86 dBm au min
GeX	0,01 = max à -54 dBm 0,1 = -54 dBm à -64 dBm 1 = -64 dBm au min
Annulation automatique du bruit résiduel ^e	Max à -63 dBm pour le InGaAs Max à -40 dBm pour le GeX
Détection de tonalité (Hz)	270/1000/2000

LOCALISATEUR VISUEL DE DÉFAUTS (VFL) (EN OPTION)

Émetteur laser, 650 nm ± 10 nm
Longueur d'onde continue
P _{sortie} typique de 62,5/125 µm : 3 dBm (2 mW)

SÉCURITÉ LASER



21 CFR 1040.10 et IEC 60825-1:2007
PRODUIT LASER DE CLASSE 3R
AVEC L'OPTION VFL

Notes

- Toutes les spécifications sont valides à 23 °C (73 °F).
- Sans les piles internes. Température maximale d'entreposage de la pile : 60 °C (140 °F).
- À 23 °C ± 1 °C, 1550 nm et avec un connecteur FC.
Modules en mode repos, fonctionnant sur piles.
- Jusqu'à 5 dBm.
- À ±0,05 dB, à des températures allant de 18 °C à 28 °C.

RENSEIGNEMENTS SUR LES COMMANDES

FTB-200-V2-XX-XX-XX-XX-XX-XX-XX

Modèle

FTB-200-v2 = Plateforme modulaire compacte

Écran

S1 = Transflectif actif
S2 = Optimisé pour l'extérieur

Options Wi-Fi/Bluetooth

00 = Sans composants de radiofréquence
RF = Avec des capacités de radiofréquence (Wi-Fi et Bluetooth)

Wattmètre

00 = Sans wattmètre
VPM2X = Localisateur visuel de défauts, wattmètre, détecteur 02X
VPM3 = Localisateur visuel de défauts, wattmètre, détecteur 03
VPM2X-CWDM = Localisateur visuel de défauts, wattmètre, détecteur 02X; longueurs d'onde CWDM étalonnées (de 1270 nm à 1610 nm)
VPM3-CWDM = Localisateur visuel de défauts, wattmètre, détecteur 03; longueurs d'onde CWDM étalonnées (de 1270 nm à 1610 nm)

Adaptateur de connecteur

FOA-12 = Biconique
FOA-14 = NEC D4: PC, SPC, UPC
FOA-16 = SMA/905, SMA-906
FOA-22 = FC/PC, FC/SPC, FC/UPC, FC/APC
FOA-28 = DIN 47256, DIN 47256/APC
FOA-32 = ST: ST/PC, ST/SPC, ST/UPC
FOA-54 = SC: SC/PC, SC/SPC, SC/UPC, SC/APC)
FOA-78 = Radial EC
FOA-96B = E-2000 E-2000/APC
FOA-98 = LC
FOA-99 = MU
WC2 = FOA-FC-ST-SC-LC

Inspection de fibre

00 = Sans logiciel d'analyse d'inspection de la fibre
FPSA = Avec logiciel d'analyse d'inspection de la fibre

Option logicielle

00 = Sans option logicielle
IPT = Logiciel ping traceroute

Sonde d'inspection de la fibre

00 = Sans sonde
FP4S = Avec sonde (400x)
FP4D = Avec sonde (200x/400x)

Exemple : FTB-200-v2-S1-RF-VPM2X-FOA-78-FP4S-IPT

EXFO – Siège social > 400, avenue Godin, Québec (Québec) G1M 2K2 CANADA | Tél. : 1 418 683-0211 | Téléc. : 1 418 683-2170 | info@EXFO.com

Sans frais : 1 800 663-3936 (États-Unis et Canada) | www.EXFO.com

EXFO America	3701, Plano Parkway, bureau 160	Plano, TX 75075 ÉTATS-UNIS	Tél. : 1 800 663-3936	Téléc. : 1 972 836-0164
EXFO Asia-Pacific	100 Beach Road, #22-01/03 Shaw Tower	SINGAPOUR 189702	Tél. : +65 6333 8241	Téléc. : +65 6333 8242
EXFO China	36, East Road, North 3 rd Ring Road, district de Dongcheng Bureau 1207, tour C, Global Trade Center	Beijing 100013 R.P. CHINE	Tél. : + 86 10 5825 7755	Téléc. : +86 10 5825 7722
EXFO Europe	Omega Enterprise Park, Electron Way	Chandlers Ford, Hampshire S053 4SE ANGLETERRE	Tél. : +44 2380 246810	Téléc. : +44 2380 246801
EXFO NetHawk	Elektronikkatie 2	FI-90590 Oulu, FINLANDE	Tél. : +358 (0)403 010 300	Téléc. : +358 (0)8 564 5203
EXFO Service Assurance	270, Billerica Road	Chelmsford, MA 01824 ÉTATS-UNIS	Tél. : +1 978 367-5600	Téléc. : +1 978 367-5700

EXFO est certifié ISO 9001 et atteste la qualité de ces produits. Cet appareil est conforme à l'alinéa 15 du règlement de la FCC. Son fonctionnement est soumis aux deux conditions suivantes : (1) cet appareil ne peut pas provoquer d'interférences néfastes et (2) cet appareil doit accepter toute interférence reçue, y compris celle qui entraînerait un fonctionnement inattendu. EXFO a déployé tous les efforts afin d'assurer la précision de l'information publiée dans cette fiche technique. Toutefois, nous nous dégageons de toute responsabilité quant aux erreurs ou omissions possibles, et nous nous réservons le droit de modifier la conception ou les caractéristiques des produits à tout moment, sans obligation. Les unités de mesure utilisées dans ce document sont conformes aux normes et aux pratiques SI. Par ailleurs, tous les produits fabriqués par EXFO sont conformes à la directive de l'Union européenne en matière de déchets liés aux instruments électriques et électroniques (WEEE). Pour plus d'information, visitez le www.EXFO.com/fr/support/recycling.aspx. Communiquez avec EXFO pour obtenir des renseignements sur les prix et les disponibilités ou pour obtenir le numéro de téléphone du représentant d'EXFO dans votre région.

La plus récente version de cette fiche technique (en anglais ou en français) est disponible sur le site Web d'EXFO, à www.EXFO.com/specs.

En cas de divergence, la version Web prime sur toute version imprimée.