

ConnectorMax 分析软件

提供快速的连接器端面通过/未通过评估

■ ConnectorMax可提供明确的通过/未通过判定，消除了在现场的臆测，并帮助您节省时间和资金。



主要功能和特点

在便携式FTB-1、FTB-200和FTB-500平台内自动进行通过/未通过分析

迅速：只需简单的一键操作便可在几秒内获得结果

提供完整的测试报告，便于将来参考

兼容EXFO的FIP-400系列光纤端面检测器

应用

连接器检测和认证

网络排障

按照IEC/IPC标准，进行网络验收测试

补充产品



FTB生态系统平台：
FTB-1、FTB-200和FTB-500



光纤端面检测器
FIP-400



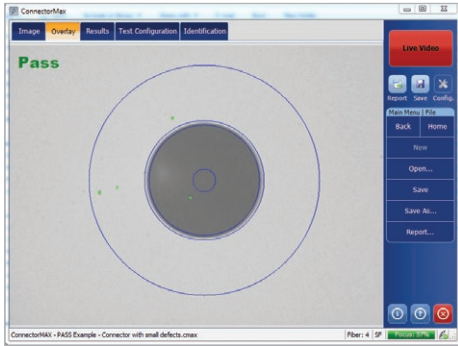
软件
FastReporter2

消除臆测，节约时间和金钱

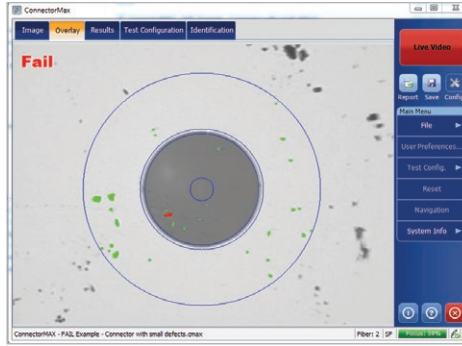
EXFO的ConnectorMax分析软件设计用于节省现场操作的时间和资金，可以快速完成对连接器端面的通过/未通过评估。ConnectorMax是业界首款基于平台的自动检测应用程序，消除了臆测，并提供明确的连接器端面分析。

ConnectorMax使得现场技术人员能够分析缺陷和划痕，并测量它们对连接器性能的影响。然后将结果与预先编程的IEC/IPC标准或用户定义的条件进行比较，从而在现场完成准确的通过/未通过判定。

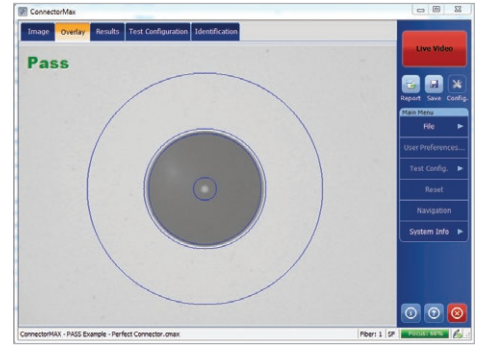
因此，ConnectorMax可以帮助避免出现两种耗时费钱的情景：未检测到连接器缺陷，这会迫使技术人员后来返工；以及对不足以构成“不通过”判定、有轻微缺陷的连接器进行不必要的更换。



连接器不完美，但仍符合验收标准。



连接器有缺陷，不符合验收标准。



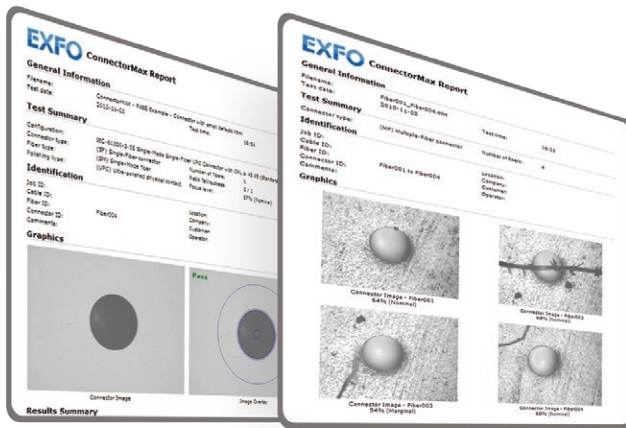
连接器无任何缺陷。

主要功能和特点	优点	其它功能和特点
可安装在FTB-1、FTB-200和FTB-500平台上	多功能测试解决方案：可在现场进行处理和报告——无需PC	提供自动保存和重置功能，适用于多次清洁过程
可迅速、轻松地抓取图像	提供包括统计和可视化数据的完整测试报告，便于将来参考	提供自动命名功能
只需一键操作便可获得清楚无误的通过/未通过结果	可在现场简化并加快连接器评估流程	可自动生成多种格式的测试报告
测试步骤符合IEC 61300-3-35和IPC 8497-1标准	提供一致、可重复的测试结果	提供多纤芯测试报告
配备焦距仪	防止失焦分析，确保测试结果保持一致	提供完整的文件记录（任务、光缆、光纤、连接器 and 位置ID、客户、操作人员、公司等）

建立工作档案

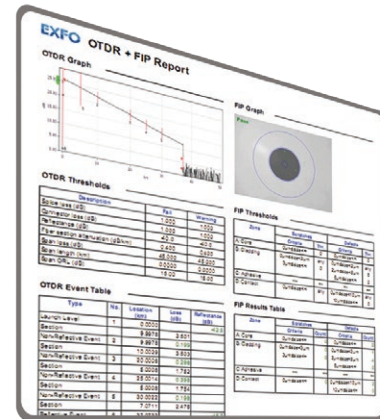
ConnectorMax分析软件具有多种报告功能，可以直接在现场自动生成各种格式的完整报告，包括单个文件.mhtml格式的的报告。

我们的FastReporter数据后期处理软件提供先进的报告和批处理功能，包括OTDR和FIP综合报告。欲知详情，请参阅FastReporter手册。



单纤芯连接器检测报告。

多纤芯连接器检测报告。



OTDR和FIP检测报告 (FastReporter提供的选项)。

CONNECTORMAX软件一般规格

平台兼容性

FTB-1、FTB-200^a、FTB-500

PC兼容性和系统要求

为了能够安装并运行ConnectorMax分析软件，您的计算机必须满足下列最低要求：

系统组件	最低要求 (WINDOWS XP)	最低要求 (WINDOWS VISTA 32或64位)	最低要求 (WINDOWS 7 32或64位)
处理器	Pentium (推荐800 MHz或更高)	Pentium (推荐1.6 GHz或更高)	Pentium (推荐1.6 GHz或更高)
RAM	256 MB (推荐512 MB)	256 MB (推荐1 GB)	512 MB (推荐2 GB)
磁盘空间	400 MB	400 MB	400 MB
显示器	EXFO建议使用屏幕分辨率不低于800 X 600、色彩质量不低于16位的显示器。		
其它要求	.NET Framework 2.0 SP1 DirectX 9.0 (Windows XP、Vista和Windows 7) USB 2.0 (Windows XP、Vista和Windows 7)		

软件功能和特点

光纤检测	单纤芯 多纤芯 (软件选项)
分析	单纤芯 (软件选项)
报告格式	HTML MHTML

a. 兼容FTB-200 v2。

光纤端面检测器兼容性

适配头描述	适配头代码	检测	分析 (可选)
通用光纤跳线适配头, 适用于1.25 mm插针	FIPT-400-U12M	•	•
LC适配头, 适用于PC法兰适配器	FIPT-400-LC	•	•
FC/SC APC适配头, 适用于法兰适配器	FIPT-400-FC-SC-APC	•	•
通用光纤跳线适配头, 适用于2.5 mm APC插针	FIPT-400-U25MA	•	•
通用光纤跳线适配头, 适用于1.25 mm APC插针	FIPT-400-U12MA	•	•
ST适配头, 适用于UPC法兰适配器	FIPT-400-ST	•	•
FC/SC适配头, 适用于法兰适配器	FIPT-400-FC-SC	•	•
通用光纤跳线适配头, 适用于2.5 mm PC插针	FIPT-400-U25M	•	•
SC适配头, 适用于法兰适配器 (扩展)	FIPT-400-SC-L	•	•
MU适配头, 适用于UPC法兰适配器	FIPT-400-MU	•	•
E-2000适配头, 适用于PC法兰适配器	FIPT-400-E2000	•	•
FC/SC有角度适配头, 适用于法兰适配器 (60度)	FIPT-400-FC-SC-A6	•	•
MU-L适配头, 适用于UPC法兰适配器	FIPT-400-MU-L	•	•
D4适配头, 适用于法兰适配器	FIPT-400-D4	•	•
通用光纤跳线适配头, 适用于公头插针	FIPT-400-U20M2	•	•
Lemo适配头, 适用于法兰适配器	FIPT-400-Lemo	•	•
E-2000适配头, 适用于APC法兰适配器	FIPT-400-E2000-APC	•	
OptiTap™适配头, 适用于APC法兰适配器	FIPT-400-OTAP-APC	•	
MT/APC型OptiTip™适配器, 适用于公头连接器和母头连接器	FIPT-400-OTIP-MT-APC	•	
MT/APC型OptiTip™适配头, 适用于公头连接器	FIPT-400-OTIP-MT-APC/M	•	
LC适配头, 适用于APC法兰适配器	FIPT-400-LC-APC	•	
LC有角度适配头, 适用于法兰适配器 (60度)	FIPT-400-LC-A6	•	
LX.5适配头, 适用于UPC法兰适配器	FIPT-400-LX5	•	
LX.5适配头, 适用于APC法兰适配器	FIPT-400-LX5-APC	•	
MTP/APC适配头, 适用于法兰适配器 (扩展、可逆)	FIPT-400-MTPA2	•	
MTP2适配头, 适用于法兰适配器 (扩展、可逆)	FIPT-400-MTP2	•	
MTP2可更换管口, 适用于MTP2适配头 (扩展、可逆)	FIPT-400-MTP2-TIP	•	
MTPA可更换管口, 适用于MTP2适配头 (扩展、可逆)	FIPT-400-MTPA-TIP	•	
法兰适配器适配头	FIPT-400-ADAPTER	•	
SMA适配头, 适用于法兰适配器	FIPT-400-SMA	•	
SMA适配头, 适用于公头连接器	FIPT-400-SMAM	•	
通用光纤跳线适配头, 适用于1.6 mm PC插针	FIPT-400-U16M	•	
MTRJ适配头, 适用于法兰适配器	FIPT-400-MTRJ	•	
SC适配头, 适用于APC法兰适配器 (扩展)	FIPT-400-SC-APC-L	•	

请参阅EXFO的文档或与您的供应商联系, 以获取上面可能未列出的最新FIP-400适配头的更多信息。

硬件一般规格

FIP-400光纤端面检测器		
尺寸 (L x W x H)	不带适配头盖 带适配头盖	38 mm x 32 mm x 170 mm (1 1/2 in x 1 1/4 in x 6 11/16 in) 38 mm x 32 mm x 200 mm (1 1/2 in x 1 1/4 in x 7 3/4 in)
重量		0.2 kg (0.44 lb)
分辨率		<2 μm, 0.7 μm (典型值)
视场		625 μm x 464 μm (低倍放大) ^a 412 μm x 306 μm (高倍放大)
光源		蓝色LED
发光技术		同轴
抓图按钮		所有型号均配备
连接器		EXFO光纤端面检测器端口类型 (8针mini-DIN)
对焦控制		在检测器上可调
光学放大		可调, 低放大率和高放大率 (仅适用于双模)
温度	工作温度 存储温度	-10 °C至50 °C -40 °C至70 °C
相对湿度		0%至95% (非冷凝)

光纤端面查看器	
尺寸 (H x W x D)	50 mm x 99 mm x 190 mm (1 15/16 in x 3 7/8 in x 7 1/2 in)
重量 ^b	0.3 kg (0.66 lb)
LCD屏幕	3.5 in TFT有源矩阵 (320 x 240像素)
电源	可充电锂离子电池或AC适配器/充电器
电池寿命	3小时 (连续使用)
充电时间	4小时
连接器	EXFO光纤端面检测器端口类型 (8针mini-DIN)

USB转换器	USB 1.1型号	USB 2.0型号
尺寸 (H x W x D)	20 mm x 36 mm x 90 mm (13/16 in x 1 7/16 in x 3 9/16 in)	19 mm x 36 mm x 95 mm (3/4 in x 1 7/16 in x 3 3/4 in)
连接器	EXFO光纤端面检测器端口类型 (8针mini-DIN)/USB	EXFO光纤端面检测器端口类型 (8针mini-DIN)/USB
抓图按钮	否	是
ConnectorMax分析软件兼容性	否	是

a. 仅适用于双模。

b. 不带电池。

订购须知

平台

FPSA

适用于便携式平台的光纤端面检测器分析软件

FPSAMF

ConnectorMax分析软件套件:

- 单纤芯分析和报告
- 多纤芯连接器向导和报告

PC

FPSA

适用于PC或笔记本电脑的光纤端面检测器分析软件^a

FPSAMF-PC

ConnectorMax分析软件套件:

- 单纤芯分析和报告
- 多纤芯连接器向导和报告

a. 需要有FIP-400-USB2 USB 2.0转换模块，该模块需单独购买。

EXFO公司总部 电话: +1 418 683-0211 免费电话: +1 800 663-3936 (美国和加拿大)
EXFO中国 北京市海淀区中关村南大街12号天作国际中心写字楼1号楼A座第二十五层 (邮编: 100081) 电话: +86 10 89508858

EXFO为100多个国家的2000多家客户提供服务。如欲了解当地分支机构联系详情，敬请访问www.EXFO.com/zh/contact。

关注EXFO微信公众号
获取更多技术资讯



如欲了解最新的专利标识标注信息，敬请访问www.EXFO.com/patent。EXFO产品已获得ISO 9001认证，可确保产品质量。EXFO始终致力于确保本规格书中所包含的信息的准确性。但是，对其中的任何错误或遗漏，我们不承担任何责任，而且我们保留随时更改设计、特性和产品的权利。本文档中所使用的测量单位符合SI标准与惯例。此外，EXFO制造的所有产品均符合欧盟的WEEE指令。有关详细信息，请访问www.EXFO.com/zh/corporate/social-responsibility。如需了解价格和供货情况，或查询当地EXFO经销商的电话号码，请联系EXFO。

如需获得最新版本的规格书，请访问EXFO网站，网址为www.EXFO.com/specs。

如打印文献与Web版本存在出入，请以Web版本为准。