

FIP-500 光纤端面检测器

全自动的多纤芯、单纤芯和双工连接器端面检测

■ 可迅速检测单纤芯、多纤芯和双工连接器端面，并提供非常可靠的结果。独立、全自动的工具，可整天不间断地进行零按钮测试，无需充电或卸载测试结果。



COMPATIBLE WITH
EXchange

2021
4.5 **LIGHTWAVE**
INNOVATION
REVIEWS

2021 **DIAMOND TECHNOLOGY REVIEWS**
BTR
BROADBAND TECHNOLOGY REPORT

主要功能和优点

具备出色的光性能，提供精准、可重复的测试结果

零按钮检测：100%自动的检测——从插入检测器到保存测试结果（自动检测、自动调节亮度、自动对焦、自动对中图像、自动抓图、自动分析、自动保存结果和自动重置）

检测速度无出其右：连接到MPO 12芯光纤，在不到10秒的时间内分析并保存测试结果，并能够仅选择在用光纤进行检测，从而更快地获取测试结果

可自动检测MPO连接器端面（最多4排，每排8/12/16纤芯）

采用SmarTip技术，自动调整测试阈值

提供多种适配头，适用于单纤芯、多纤芯和双工连接器（如LC、SC、ST、OptiTap®、OptiTip®、MPO、LC双工、SN、CS、Q-ODC双工）

配备智能手机级2.4英寸彩色触摸屏

采用迅速连接的设计：只需转动四分之一圈，便可以在任何适配头间切换

自带连接器端面分析功能（基于IEC标准）

可不间断地测试一整天：

- 电池寿命持久
- 本地存储测试结果——2000条（MPO-12）或10000条（单纤芯）

通过Exchange平台管理测试任务和报告测试结果

兼容FIP-400适配头^a

应用

机房、光交接箱和头端

数据中心

无线（如5G、FTTA、DAA、小基站）

光纤到户（FTTH）

军事和航空

相关配件



清洁套件

a. 查看FIP-500和FIPT-400适配头的兼容性矩阵。

不失毫厘。

FIP-500采用创新的抓图技术，可提供非常可靠的通过/未通过测试结果：

- 采用增强型照明技术，配备两个LED指示灯。
- 配备紫色LED指示灯（415 nm光），提供更好的对比度。
- 采用定制的镜头，提供高质量的图像。
- 配备双核CPU。

这种非常高的连接器端面可视性可变成高精度和高可重复性。

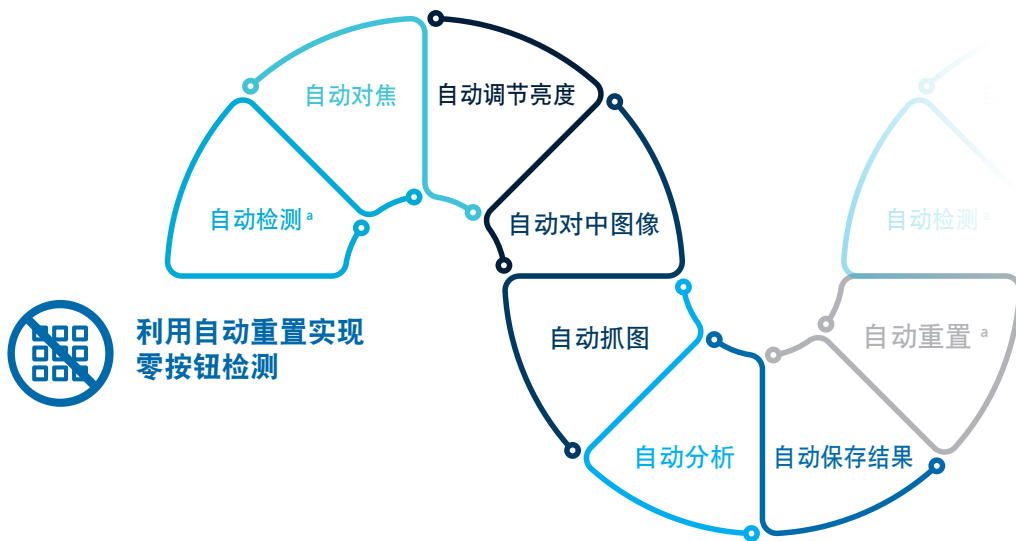
您知道吗？

连接器较脏或损坏仍然是全球范围内造成网络故障的头号原因。

随着光纤变得越来越普遍深入，FIP-500消除了检测单纤芯或多纤芯连接器的麻烦，不进行测试已不再可行。

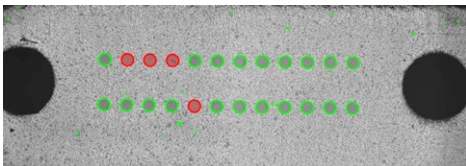
迅速检测MPO连接器

FIP-500完全自动，可自主完成整个测试。它能够实现真正的零按钮操作，在非常短的时间内完成检测。



正在检测MPO-12连接器？

只需将连接器插入FIP-500中，便可以在10秒内，自动获得通过/未通过结果，无需进行任何设置或进一步操作。



自动调整阈值

最新版的FIP-500软件提供了一个新的专利功能——根据被测连接器的类型自动调整通过/未通过阈值，只需要在FIP-500上安装SmarTip适配头即可！这种自动化操作可以防止选择错误阈值，并使光纤检测比以往任何时候都更容易！



事半功倍



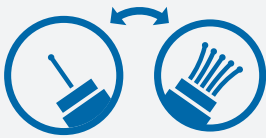
智能手机级触摸屏

FIP-500配有一个集成的高质量电容彩色触摸屏，无论在阳光明媚还是黑暗的地方，都可以从任何角度看得清清楚楚。



连接

FIP-500可通过蓝牙®、WiFi和USB-C连接到计算机或智能手机上，以共享结果。



快速连接适配头

只需转动四分之一圈便可以更换适配头，这是一项虽然微小却可以改变测试面貌的创新技术。不会有任何部件松脱，也不会浪费任何时间。如果需要，可单手完成适配头更换工作。



直观的GUI

GUI采用触摸屏，便于任何技术人员使用，无论他们的经验如何。



增加可达距离

FIP-500可达更长的距离并具备更好的处理能力，便于在光纤密集的环境里或在电信信号发射塔上开展检测。



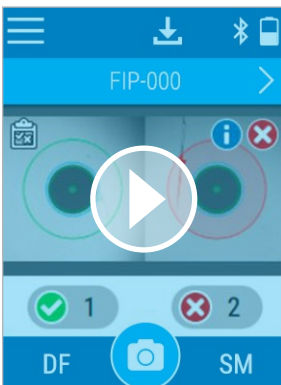
集成闪光灯

它集成一个闪光灯，用于照亮被检测端口。



通过WiFi更新软件

提供WiFi连接，便于轻松更新软件，无需连接到任何外部设备上。



唯一可本身支持双工连接器的光纤端面检测器

业内首创：FIP-500采用一项正申请专利的功能，可同时检测双工连接器（如LC、SN、CS、Q-ODC双工连接器）的两个插针。即将推出支持更多连接器的功能。

节省50%的时间

- 提供两个通过/未通过视图
- 一次完成双工连接器端面检测
- 采用高效设计：既长又细窄，可满足APC连接器端面检测要求



迅速提供全面的测试报告

可免费使用Exchange和PC版FastReporter软件对FIP-500获得的检测结果进行后期处理并生成报告。

FastReporter
Data post-processing software

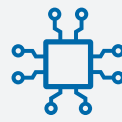
EXchange

电池寿命和内存容量可支持一整天的测试



电池寿命长

FIP-500采用锂聚合物可充电电池，足够支持一整天的不间断使用。



提供高存储容量

内存可存储多达2000条MPO测试结果或10000条单纤芯测试结果，无需停止和卸载结果。提供蓝牙连接，确保可以轻松共享结果。

这些功能和符合人体工程学的手柄相结合，让技术人员能够一整天不间断地完成工作。它将长寿命电池和大容量存储组合起来，从而为配备FIP-500的现场团队提供另一大竞争利器。

拥有成本

FIP-500的设计初衷是使连接器的检测更容易、更快、成本更低，因此可以更快地回收成本。



无需培训

零按钮、全自动的检测与直观的GUI相结合，使任何技术人员都可以轻松地利用FIP-500，无需培训。



需要的适配头更少且没有松动部件

在默认情况下，FIP-500能够比常规的适配头提供更长的覆盖距离，减少了技术人员需要随身携带的适配头数量。采用简单但又具创新性的连接设计，只需转动四分之一圈，便可以迅速固定适配头，这意味着在更换适配头时没有容易丢失的松动部件。



电池可现场更换

电池可现场更换，因此当电池寿命结束（以年计）时，无需将其返厂。



面向未来

FIP-500支持MPO连接器检测，在默认情况下，最多可检测4排纤芯。可定期更新软件，以支持新功能。



保修期

提供3年保修且结实耐用。

打印自己的台式支架

扫描这个二维码，下载CAD文件和程序，打印自己的支架。



如欲了解EXFO光纤检测适配头的更多详情，请浏览我们的适配头选择指南。



产品概观

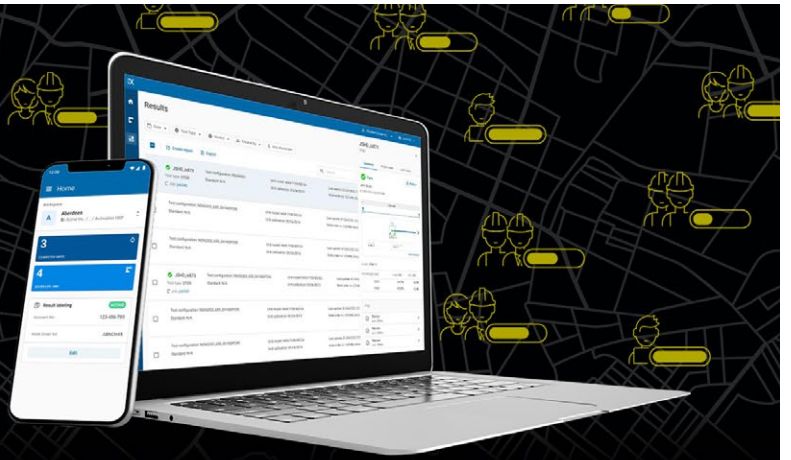
- ① 电源按钮
- ② 电池状态LED指示灯
- ③ 光接头（在多纤芯和单纤芯间切换）
- ④ 可互换适配头，用于安装多纤芯连接器
- ⑤ 扳机（供选择使用）
- ⑥ 双功能LED灯：
 - 通过/未通过状态
 - 白色闪光灯，用于照亮被检测端口
- ⑦ 迅速连接机构，用于安装光接头和适配头
- ⑧ 触摸屏
- ⑨ 屏幕四周的保护套
- ⑩ 保护套材料，把手上有纹理，以确保能很好地握住
- ⑪ 腕带挂钩
- ⑫ USB C型充电端口
- ⑬ 可互换适配头，用于安装单纤芯连接器



Exchange

管理现场测试。
简化工作流程。
解锁洞察力。

通过我们的开放式协作软件平台，
将现场测试生态系统的各个部分都互连起来。



主要优点



通过实时可视性将各
业务部门连接起来



加强与合作伙伴的
协作并建立信任



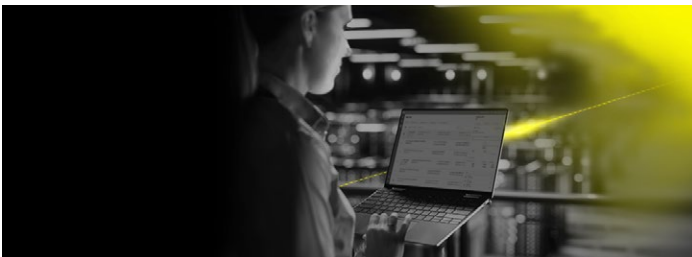
通过自动化流
程提升效率



降低维护成本



解锁洞察力，
了解重要信息



从办公室

邀请员工和工程代维公司加入在EXFO Exchange上的工作空间。这将帮助您更好地组织项目，并更加清楚地实时了解项目进度与MoP合规性。优化完工报告的生成，以快速完工并更快地盈利/获取报酬。



从现场

只需向团队负责人提出申请，由其发出邀请，便可以更快更好地完成工作、自动保存结果并实时共享。

主要功能和特点

有组织地集中
保存数据

易于同现有
系统集成

提供综合
的报告

将流程
自动化

便于团队内部和
团队之间的协作



开始 >



规格

端到端检测和分析时间 ^a	MPO-12: 10 s MPO-24: 15 s 单纤芯: 4 s
视场	多纤芯: 2.03 mm x 5.16 mm 单纤芯: 0.75 mm x 0.75 mm
通过/未通过分析	IEC 61300-3-35 ED.3 (2022) ^b 、IEC 61300-3-35 (2015)、用户设定的标准
相机传感器	2个500万像素的传感器
光源	2个紫色LED指示灯 (415 ±15 nm)
发光技术	同轴、脉冲
显示器	2.4英寸IPS彩色LCD (166 dpi) + 电容式触摸屏
CPU	1.4 GHz双核
连接	蓝牙®、WiFi和USB-C
电池类型	锂离子聚合物 (Li-Po) 可充电电池
续航时间	11小时 ^c
连接器	USB-C
本地存储功能	多纤芯: 2000条测量结果 单纤芯: 10000条测量结果

一般规格

尺寸 (H x W x D)	196 mm x 230 mm x 59 mm (7 ³ / ₄ in x 9 ¹ / ₁₆ in x 2 ⁵ / ₁₆ in)
距离 ^d	99 mm (3 ¹⁵ / ₁₆ in)
重量 ^e	580 g (1.28 lb)
温度	工作温度 -10 °C至40 °C (14 °F至104 °F) 存储温度 -20 °C至60 °C (-4 °F至140 °F)
湿度范围	0%至95% (非冷凝)
支持的语言	英语、法语、简体中文、德语、西班牙语、韩语和日语



配件 (包括)

GP-2300	保护盖和缆线总成
GP-2269	USB-A至USB-C连接线 (用于充电和传输检测结果)
GP-2227	USB AC适配器 (包括适用于澳大利亚、欧洲、北美和英国的可互换插头)

配件 (单独出售或随套装提供)

GP-10-071	小型软携包
GP-10-116	刚性手提箱
GP-2299	有隔断的塑料盒, 用于放置STIP和光接头
GP-2302	腰部皮套, 用于携带FIP-500和适配头

a. 典型值。

b. 全SFOV和部分LEOV

c. 典型值。在节能模式下测量——背光35%——蓝牙/WiFi关闭。每分钟进行一次 (1) 单纤芯测试。

d. 从FIP-500机身到适配头的末端。

e. FIP-500重量包括光接头, 用于多纤芯 (OHMF) 和MPO UPC适配头 (STIP-MPO-U)。不包括保护盖 (GP-2300)。

订购须知

FIP-500-KIT-XX

FIP-500套装

- FIP-500-KIT-1 = MPO UPC检测
包括FIP-500-1、可互换的多纤芯光接头 (OHMF)、MPO/UPC SmarTip (STIP-MPO-U) 和软携包 (GP-10-071)
- FIP-500-KIT-2 = MPO APC检测
包括FIP-500-1、可互换的多纤芯光接头 (OHMF)、MPO/APC SmarTip (STIP-MPO-A) 和软携包 (GP-10-071)
- FIP-500-KIT-3 = MPO UPC和APC检测
包括FIP-500-1、可互换的多纤芯光接头 (OHMF)、MPO/UPC SmarTip (STIP-MPO-U)、MPO/APC SmarTip (STIP-MPO-A) 和软携包 (GP-10-071)
- FIP-500-KIT-4 = 单纤芯UPC法兰连接器和跳线检测
包括FIP-500-1、可互换的单纤芯光接头 (OHSF)、SC和FC/UPC法兰连接器SmarTip适配器 (STIP-SC-FC-U)、通用的2.5 mm UPC跳线SmarTip适配器 (STIP-U2.5-U)、LC/UPC法兰连接器SmarTip适配器 (STIP-LC-U)、通用的1.25 mm UPC跳线SmarTip适配器 (STIP-U1.25-U) 和软携包 (GP-10-071)
- FIP-500-KIT-5 = 单纤芯APC法兰连接器和跳线检测
包括FIP-500-1、可互换的单纤芯光接头 (OHSF)、SC/APC法兰连接器SmarTip适配器 (STIP-SC-A)、通用的2.5 mm APC跳线SmarTip适配器 (STIP-U2.5-A)、LC/APC法兰连接器SmarTip适配器 (STIP-LC-A)、通用的1.25 mm APC跳线SmarTip适配器 (STIP-U1.25-A) 和软携包 (GP-10-071)

FIP-500-1-XX-XX-XX-XX-XX

配置^a

FIP-500-1 = 支持可互换的光接头

RF选项^b

NRF = 无RF版本 (用于高安全性的数据中心、政府国防机构等。)

光接头^b

OHMF = 多纤芯光接头 (MPO、双工等)

OHSF = 单纤芯光接头

OHMF-A60 = 适用于多纤芯的光接头 (有60°角)

OHSF-A60 = 适用于单纤芯的光接头 (有60°角)

多纤芯SmarTip适配器^c

STIP-MPO-U = SmarTip MPO/UPC适配器, 适用于MPO 8/12/16纤芯, 最多4排

STIP-MPO-A = SmarTip MPO/APC适配器, 适用于MPO 8/12/16纤芯, 最多4排

STIP-MPO-A-KL = 无键MPO/APC SmarTip适配器^d

STIP-OTIP-A = 适用于OptiTip®和HMFOC®的SmarTip适配器, 包括APC公头/母头

STIP-QODC-12-U = 适用于Q-ODC-12/UPC (12纤芯) 的SmarTip适配器,

包括公头/母头

STIP-QODC-12-A = 适用于Q-ODC-12/APC (12纤芯) 的SmarTip适配器,

包括公头/母头

STIP-IP9-MPO-A = MPO/APC适配器, 适用于MPO 8/12/16纤芯, 最多4排

双工法兰SmarTip适配器^e

STIP-LC-DF-U = 适用于LC/UPC双工法兰连接器的SmarTip适配器

STIP-CS-DF-U = 适用于CS/UPC双工法兰连接器的SmarTip适配器

STIP-SN-DF-U = 适用于SN/UPC双工法兰连接器的SmarTip适配器

STIP-QODC-2-DF-U = 适用于Q-ODC-2/UPC双工法兰连接器的SmarTip适配器

示例: FIP-500-1-OHMF-OHSF-STIP-MPO-U-STIP-MPO-A-STIP-U2.5-A-STIP-U2.5-U

单纤芯SmarTip^e

跳线

STIP-U2.5-U = 适用于通用2.5 mm, UPC跳线的SmarTip适配器

STIP-U2.5-A = 适用于通用2.5 mm, APC跳线的SmarTip适配器

STIP-U1.25-U = 适用于通用1.25 mm, UPC跳线的SmarTip适配器

STIP-U1.25-A = 适用于通用1.25 mm, APC跳线的SmarTip适配器

法兰

STIP-ST-U = 适用于ST/UPC法兰连接器的SmarTip适配器

STIP-SFADP-400 = FIP-500适配器, 支持FIPT-400单纤芯适配器

STIP-LC-A = 适用于LC/APC法兰连接器的SmarTip适配器

STIP-LC-U = 适用于LC/UPC法兰连接器的SmarTip适配器

STIP-LC-A-L = 适用于LC/APC扩展法兰连接器的SmarTip适配器

STIP-LC-U-L = 适用于LC/UPC扩展法兰连接器的SmarTip适配器

STIP-LC-A-A60 = 适用于LC/APC 60°法兰连接器的SmarTip适配器

STIP-LC-U-A60 = 适用于LC/UPC 60°法兰连接器的SmarTip适配器

STIP-SC-FC-U = 适用于SC/UPC和FC/UPC法兰连接器的SmarTip适配器

STIP-SC-A = 适用于SC/APC法兰连接器的SmarTip适配器

STIP-SC-A-L = 适用于SC/APC扩展法兰连接器的SmarTip适配器

STIP-SC-U-L = 适用于SC/UPC扩展法兰连接器的SmarTip适配器

STIP-SC-U-A60 = 适用于SC/UPC 60°法兰连接器的SmarTip适配器

STIP-FC-A = 适用于FC/APC法兰连接器的SmarTip适配器

STIP-OTAP-A = 适用于OptiTap法兰连接器的SmarTip适配器

STIP-E-2000-U = 适用于E-2000/UPC法兰连接器的SmarTip适配器

STIP-E-2000-A = 适用于E-2000/APC法兰连接器的SmarTip适配器

STIP-MU-U = 适用于MU/UPC扩展法兰连接器的SmarTip适配器

- 可与FIP-500一起订购多个光接头或SmarTip适配器。
- 可同时购买这两个光接头。
- 需要多纤芯光接头。
- 适用于MPO 8/12/16纤芯, 最多4排。兼容CommScope反向键系统。
- 需要单纤芯光接头。

EXFO公司总部 电话: +1 418 683-0211 免费电话: +1 800 663-3936 (美国和加拿大)

EXFO中国 北京市海淀区中关村南大街12号天作国际中心写字楼1号楼A座第二十五层 (邮编: 100081) 电话: +86 10 89508858

EXFO为100多个国家的2000多家客户提供服务。如欲了解当地分支机构联系详情, 敬请访问www.EXFO.com/zh/contact。

关注EXFO微信公众号
获取更多技术资讯



如欲了解最新的专利标识标注信息, 敬请访问www.EXFO.com/patent。EXFO产品已获得ISO 9001认证, 可确保产品质量。EXFO始终致力于确保本规格书中所包含的信息的准确性。但是, 对其中的任何错误或遗漏, 我们不承担任何责任, 而且我们保留随时更改设计、特性和产品的权利。本文档中所使用的测量单位符合SI标准与惯例。此外, EXFO制造的所有产品均符合欧盟的WEEE指令。有关详细信息, 请访问www.EXFO.com/zh/corporate/social-responsibility。如需了解价格和供货情况, 或查询当地EXFO经销商的电话号码, 请联系EXFO。

如需获得最新版本的规格书, 请访问EXFO网站, 网址为www.EXFO.com/specs。

如打印文献与Web版本存在出入, 请以Web版本为准。