

# FTB-400

네트워크 테스트



## 네트워크 전문가용 최종 플랫폼

- 동시 수집 및 빠른 데이터 후처리
- 테스트 응용 프로그램 및 필드 호환 모듈의 스케일 가능 범위
- 프리미엄 전력 Windows 운영 체제
- 쉽게 읽을 수 있는 고해상도 30.7cm 반투과형 (TFT) 화면

단일 시스템에서 물리적, 광학, 전송 및 데이터콤 테스트를 결합합니다.

- 물리적 및 광학 테스트: OTDR, OLTS, PMD, CD 및 OSA 테스트 모듈을 사용하여 파이버 및 신호 특성화 완료
- 전송 및 데이터콤 테스트: SONET/SDH 및 이더넷 테스트 모듈을 사용하여 QoS 보증 확인



www.EXFO.com  
전기 통신 테스트 및 측정



## 네트워크 전문가용 최종 플랫폼

기술적인 측면에서 현재 네트워크는 이전 네트워크보다 훨씬 복잡합니다. 수천 개의 구성 요소를 조화시켜 작업해야 하며 배포 전문가는 네트워크 성능을 최적화하기 위해 전체 시스템을 조정하고 레코드가 최신 상태인지 확인해야 합니다. 파이버 수를 증가하는 동시에 Metro로 이동하는 장기 응용 프로그램에서 고밀도 파장분할 다중전송(DWDM)을 향상시킵니다.

새 구조, 새 전달 기능, 새 문서화 기능 및 새 패러다임입니다. 어떻게 과제를 해결하시겠습니까?

견고하고 입증된 EXFO의 FTB-400 범용 테스트 시스템을 사용하십시오. 이 혁신적인 테스트 플랫폼을 통해 강력한 단일 플랫폼에서 필드 기반 테스트 및 측정 작업을 능률적으로 수행할 수 있습니다. 필드에서 다중 작업을 처리해보십시오.



### 수많은 옵션이 포함된 다중 구성

FTB-400 범용 테스트 시스템에는 테스트 가능성을 확장할 수 있는 다섯 개의 구성이 포함되어 있습니다.

### 버스 보호 장치 구성

- FTB-400을 전용 휴대용 컴퓨터로 사용할 수 있는 울트라 슬림 버스 보호 장치

### 2 슬롯 구성

- 파이버 특성화에 적합한 자동 광학 손실 테스트(OLTS)와 결합된 OTDR 모듈(광범위한 모델 선택)

- 500개 이상의 OTDR 및 손실 테스트 결합

### 4 슬롯 구성

이 초소형 고전력 다용도 백 콘센트는 최대 4개의 단일 슬롯 FTB 테스트 모듈을 사용할 수 있으며 다양한 응용 프로그램에 사용할 수 있는 고속 버스를 제공합니다.

- 파이버 채널, 기가비트 이더넷 및 10 기가비트 이더넷과 같은 모듈의 전체 Packet Blazer 제품을 통한 광범위한 데이터콤 테스트
- Packet Blazer 모듈과 관련된 Transport Blazer 모듈을 통한 다중 서비스 전송 테스트
- OTDR, MultiTest 모듈(OLTS) 및 Packet Blazer 모듈을 결합하는 전용 OTDR, 손실 및 이더넷(최대 10기가비트) 테스트

### 7 슬롯 구성

- DWDM 및 분산 분석을 포함하여 확장 가능한 기본 및 고급 광파이버 테스트 응용프로그램
- 1000개 이상의 테스트 결합 - 색 분산(CD), 편광 모드 분산(PMD) 및 광 스펙트럼 분석기 (OSA) 모듈, 리본 테스트 키트, 고파이버 계산 테스트용 스위치, OTDR 및 손실 테스트

### 8 슬롯 구성

이 다용도 고전력 8 슬롯 백 콘센트는 모든 EXFO FTB 테스트 모듈을 사용할 수 있으며 최상의 기능을 제공합니다.

- 단일 플랫폼의 CD, PMD 및 OTDR과 같은 전체 분산 특성
- 이더넷, 파이버 채널, 차세대 SONET/SDH 및 DSn/PDH 테스트 모듈과의 완전한 호환성
- 고속 버스
- 통합 전원 공급 장치(외부 변환기 없음)



## 빠르고 효율적인 테스트

### 이동 시 선택

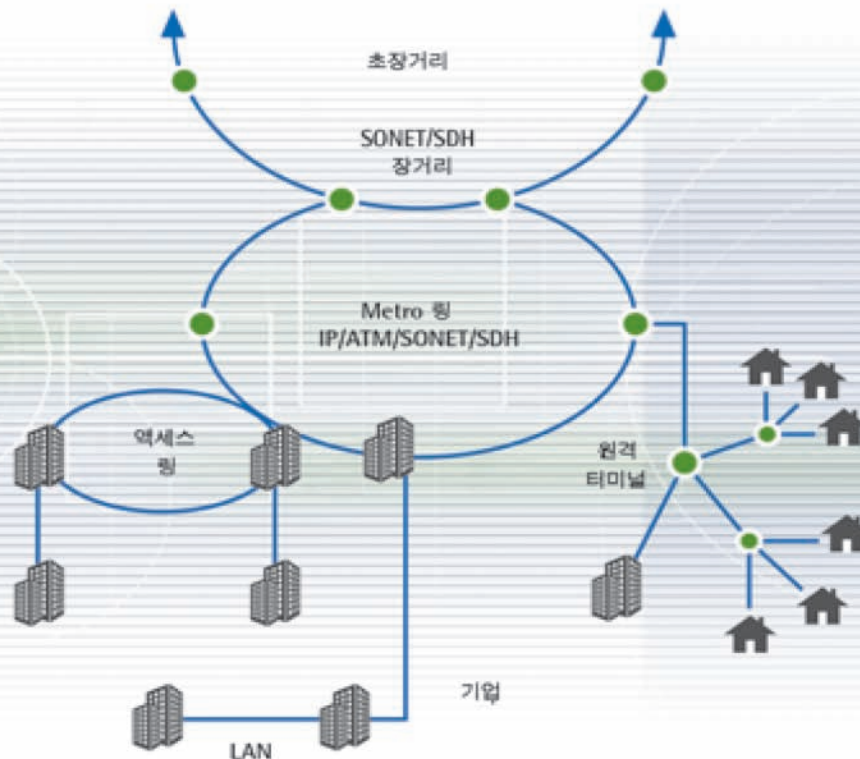
광범위하고 다양한 고성능 테스트 모듈을 선택합니다. 모듈은 쉽게 대체할 수 있으며, 이는 필요한 사항을 충족하도록 필드 장치를 구성하고 테스트 설정을 사용자 정의할 수 있다는 것을 의미합니다. 올바른 테스트를 수행합니다. 올바른 데이터를 가져옵니다. 그런 다음 네트워크 성능의 전반적인 개요에 대한 통합 테스트 보고서를 완료합니다.

### 모듈 선택

- 주요 내용에서 액세스까지 모든 네트워크 테스트 응용 프로그램이 포함된 25개 이상의 OTDR 모듈
- 반사 손실(ORL) 및 삽입 손실(IL)을 테스트할 수 있는 11개 이상의 OLTS 모듈
- CD 분석기
- PMD 분석기
- OSA
- SONET/SDH 분석기(최대 10Gbit/s)
- 차세대 SONET/SDH 분석기
- DS<sub>n</sub>/PDH 분석기
- 이더넷 분석기(최대 10Gbit/s)
- 파이버 채널 분석기
- 스위치 모듈: 하나의 공통 포트와 다중 입/출력 포트 간에 전환하여 더욱 신속하게 자동 수집 처리
- 필드용 모듈식 프린터
- 모듈식 펄스 억제 시스템(단일 모드 및 다중 모드)



■ 인쇄 기능이 포함된 FTB-400 및 외장형 프린터



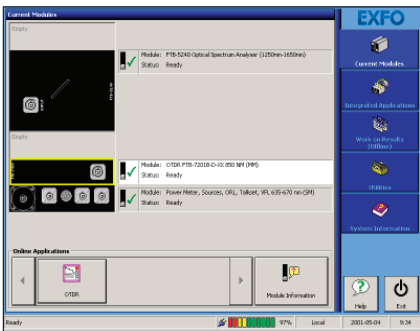
## 모든 기능이 하나로 통합된 솔루션

효율성이 높은 기능을 사용하려면 FTB-400 범용 테스트 시스템을 사용하십시오. 고급 테스트 기능의 이점을 통해 외부 설비의 설치, 유지 관리 및 문제 해결에 유용하게 사용할 수 있습니다.

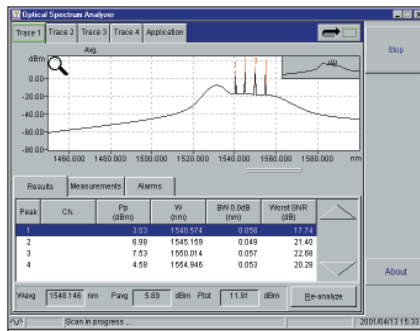
### 다중 작업

최신 기술과 함께 사용됩니다. FTB-400 범용 테스트 시스템에서는 강력한 읽기 및 OTDR 테스트 기능에서부터 광스위치, CD 분석, PMD 분석, DWDM 테스트, 프로토콜, 데이터콤 및 데이터 후처리까지 모든 기능을 수행합니다. 더욱 중요한 내용은 대체 가능한 테스트 모듈인 FTB 모델이 새 테스트 응용 프로그램 및 가속화된 테스트 절차와 함께 계속해서 확장된다는 것입니다.

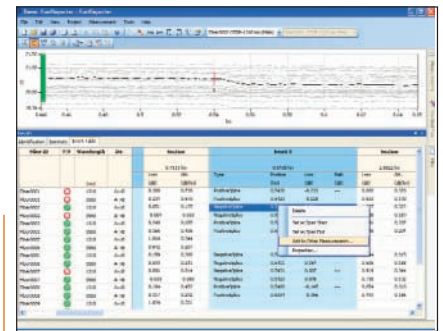
강력한 FTB-400을 사용하면 수집과 데이터 후처리를 동시에 수행할 수 있습니다.



ToolBox의 기본 인터페이스인 FTB-400의 표준 소프트웨어



OSA 응용 프로그램을 통한 데이터 수집



선택적 FastReporter 소프트웨어를 사용하여 OTDR 파일 후처리

### 견고한 시스템

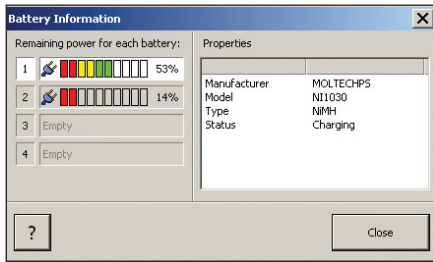
FTB-400 범용 테스트 시스템은 GR-196-CORE 낙하 시험 기준 (6개의 면과 8개의 코너의 76cm 위치에서 낙하)을 준수합니다. 또한 튼튼한 외관 및 고무 범퍼로 인해 FTB-400 및 민감한 모듈이 더러워지는 경우, 충돌하는 경우 및 극도의 온도에 노출되는 경우에도 견딜 수 있습니다.

### 사용자 편의성

- 30.7cm 반투과형(TFT) 컬러 터치 스크린
- 직사광선에서도 쉽게 볼 수 있음
- 업계 최대 LCD 화면
- 800 x 600 픽셀 해상도



FTB-400의 견고한 구성 요소에는 튼튼하고 능률적인 터치 스크린 인터페이스가 포함되어 있습니다.

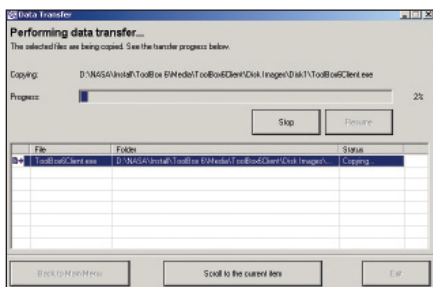


실시간 배터리 정보 창

### 강력한 기능

ToolBox 소프트웨어로 인해 강력한 관리 기능을 쉽게 사용할 수 있습니다. EXFO의 FTB-400은 Windows® 2000 운영 체제를 기반으로 하며 512MB 이상의 SDRAM이 포함된 펜티엄 시리즈 프로세서에서 실행됩니다.

- 전력 사용 절감을 위한 빠르고 쉬운 절전 모드
- 오랜 작동 시간
- 자동화된 전원 관리



신속하고 효율적이며 사용하기 쉬운 데이터 전송

### 신속한 기능

더욱 신속하게 이동하고 결과를 가져올 수 있습니다. 수집 및 데이터 분석에 대한 새로 생성된 처리 기능을 통해 이전보다 빠르게 수행할 수 있습니다. EXFO의 독점적인 온라인 데이터 후처리의 장점을 활용해 보십시오.

- 빠르고 간편한 데이터 전송
- 매우 빠른 수집
- 효율적인 데이터 후처리
- 2개의 USB 포트
- 적외선(IrDA) 포트
- PCMCIA 유형 III
- 쓰기 가능한 CD-ROM

### 크기 조정 기능

기본 테스트와 고급 테스트 중 하나를 선택하십시오. 2 슬롯 구성을 사용하면 압축, 전용 손실, ORL, OTDR 및 기가비트 이더넷 테스트를 수행할 수 있습니다. 완벽하게 장착된 8 슬롯 구성을 사용하면 고파이버 계산 응용 프로그램, 분산 분석, DWDM 테스트 및 전송테스트와 데이터콤 테스트를 위한 공간을 지정할 수 있습니다. 이러한 구성은 서로 호환됩니다.



선택한 테스트 모듈 꽂기

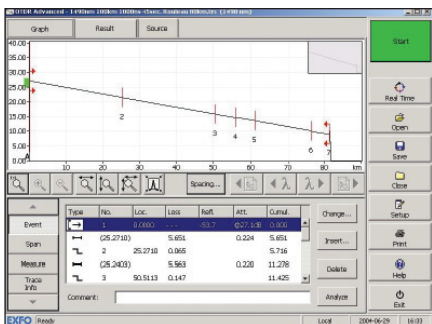
### 모듈식 기능

테스트 응용 프로그램의 범위를 선택하십시오. FTB-400 범용 테스트 시스템은 강력한 플랫폼에서 고성능 테스트 모듈의 시리즈를 결합합니다. 테스트 세트는 동시에 8개의 단일 슬롯 필드 호환 모듈을 실행할 수 있습니다.

## 테스트 솔루션의 전체 범위 \* 보호

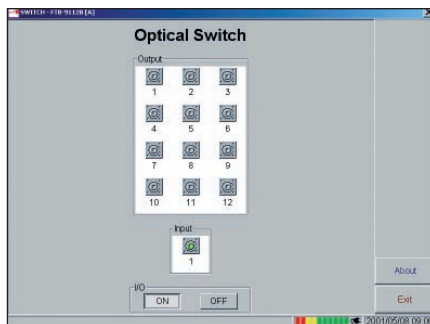
### FTB-7000 OTDR 시리즈

EXFO의 OTDR 모듈은 여러 개의 파장에서 사용할 수 있는 많은 단일 모드 및 다중 모드 구성을 제공합니다. FTB-7000 제품군에는 FTB-7200 LAN/WAN OTDR, FTB-7200/7300 FTTx Access/Metro OTDR, FTB-7400 Metro/Long-Haul OTDR 및 FTB-7500 Long-Haul OTDR와 같은 네 가지 OTDR 모델이 포함되어 있습니다. FTTx(PON, 점대점) 및 40Gbit/s(Metro 및 Long-Haul) 테스트 기능뿐만 아니라 감쇠 사각지대가 4m로 낮아지고, 이벤트 사각지대가 0.8m로 낮아진 최상의 해상도를 통해 FTB-7000 시리즈 모듈은 주요 내용에서 액세스까지 OTDR 테스트에 필요한 모든 사항을 충족시킬 수 있습니다.



### FTB-9100 광스위치

FTB-9100 광스위치를 사용하여 측정 기능을 향상시킵니다. 하나의 공통 포트와 다중 입/출력 포트 간에 신속하고 반복 가능한 측정을 수행합니다. 특수 프로그램 기능을 사용하여 데이터 수집 세션을 자동화합니다. 단일 모드와 다중 모드 1x12 스위치 중 선택하면 여러 커넥터 유형을 사용할 수 있습니다. FTB-7000 시리즈 OTDR를 사용할 수 있도록 설계되었습니다.



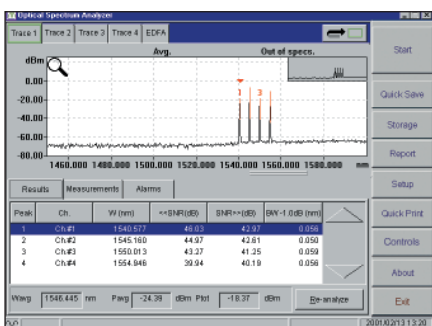
### FTB-3930 다중 테스트 모듈

다중 테스트 모듈은 예상 손실 예산에 적합한 사용자 정의 손실 테스터입니다. 전력계와 광원, 독점적인 FasTest 자동 손실 테스트 세트, ORL 테스터, 가시광 검출기(VFL) 및 디지털 통화기의 선택을 포함합니다. 새 기능에는 새 측정 거리 장치(피트 및 킬로피트)뿐만 아니라 FTTx 모드 디스플레이(1490/1550nm 다운스트림, 1310nm 업스트림), 원격 참조 및 저장이 포함되어 있습니다.

λ	Loss A-B (dB)	Loss B-SA (dB)	Average (dB)	ORL A (dB)	ORL B (dB)
1310 nm	0.00	0.01	01.00	39.99	0.00
1490 nm	0.00	0.00	01.00	31.35	67.14
1550 nm	0.00	0.00	01.00	31.35	65.23
1625 nm	0.00	0.00	01.00		27.80

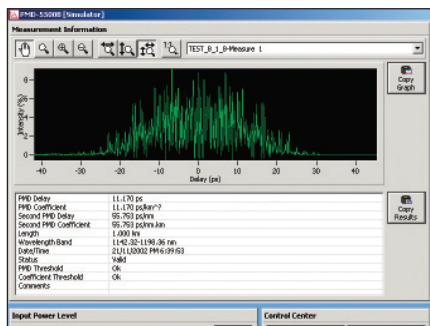
### FTB-5240B, FTB-5240 및 FTB-5230 광스펙트럼 분석기

EXFO의 OSA는 고급 네트워크인 DWDM, CWDM 등에 맞게 설계된 견고한 품질의 필드 테스트 모듈을 제공합니다. 이를 사용하면 높은 광학식 차단률(ORR), 최상위 파장 정확도 및 광범위한 스펙트럼 범위를 제공하는 파이버 내의 광 파장 채널을 정확하게 모니터링할 수 있습니다.



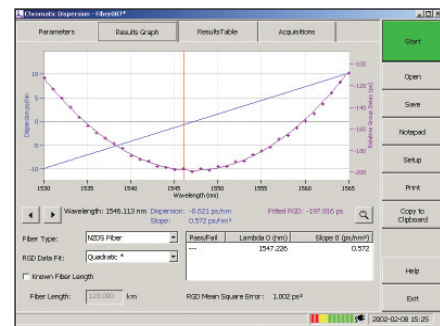
### FTB-5500B 편광 모드 분산 분석기

FTB-5500B PMD 분석기는 중요한 고속 파이버 링크에서 PMD를 테스트하기 위한 솔루션입니다. 동적 범위가 50-dB에 도달합니다. 또한 광범위한 분석 범위(0.05ps - 200ps)에서의 이익 및 두 번째 주문 PMD를 계산합니다.



### FTB-5800 색분산 분석기

입증된 위상 이동 방식을 통해 특허 출원 중인 이 디자인을 사용하면 매우 빠르고 정확하게 CD를 측정할 수 있습니다. 정확도를 향상시키기 위해 최대 475개의 테스트까지 수집할 수 있습니다. 또한 단순한 섹션이 아닌 전체 링크를 테스트할 수 있는 광섬유 증폭기(EDFA)와 같은 장치를 통해 테스트합니다. 자사의 고유한 디자인에는 테스트를 위한 하나의 파이버만 필요합니다. 통신 전용의 두 번째 파이버는 필요하지 않습니다.

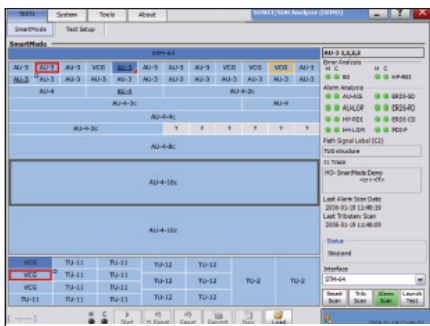


\* 참고: FTB-400은 현재 사용 가능한 FTB 테스트 모듈과 호환됩니다. 더 이상 제조되지 않는 기존 제품과의 호환성을 확인하려면 문의하십시오.

## FTB-8120/8130

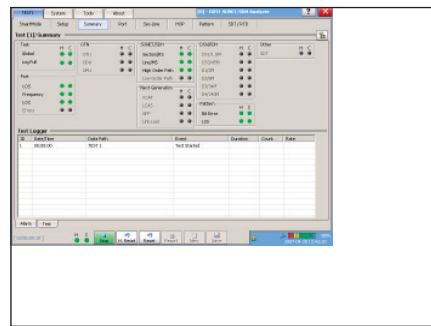
### Transport Blazer 차세대 SONET/SDH 테스트 모듈

FTB-8120(2.5Gbit/s) 및 FTB-8130(10/10.7Gbit/s) 테스트 모듈은 다중 서비스 SONET/SDH 네트워크를 위임하고 문제 해결할 때 다목적 테스트 플랫폼을 구축할 필요가 없는 고급 DSn/PDH, SONET/SDH, 차세대 SONET/SDH 및 광전송 네트워크(OTN) 테스트 기능을 하나의 장치에 결합합니다.



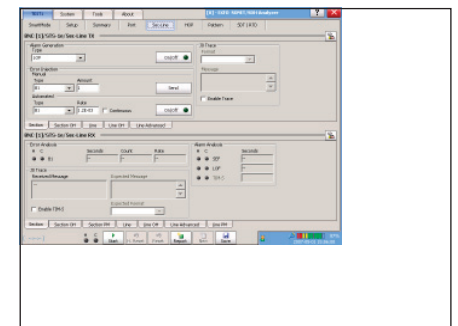
### FTB-8115 Transport Blazer SONET/SDH 테스트 모듈

155Mbit/s(OC-3/STM-1), 622Mbit/s(OC-12/STM-4) 및 2.5Gbit/s(OC-48/STM-16) 구성에서 사용할 수 있는 FTB-8115 테스트 모듈은 Access 및 Metro SONET/SDH 네트워크 위임 및 문제 해결에 적합한 고급 DSn/PDH와 SONET/SDH 인터페이스 및 기능을 하나의 장치에 결합합니다.



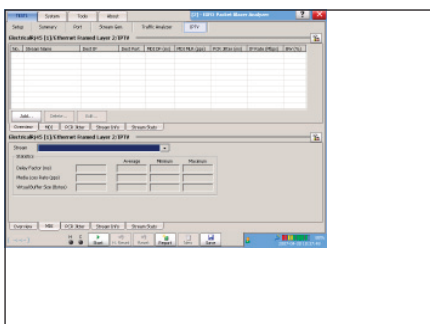
### FTB-8105 Transport Blazer DSn/PDH 및 SONET/SDH 전자 테스트 모듈

FTB-8105는 TDM 필드 서비스 배포 및 유지 관리 활동에 적합합니다. 이 테스트 모듈은 최대 155Mbit/s의 SONET 및 SDH 전자 속도뿐만 아니라 일반 TDM DSn 및 PDH 전자 속도를 테스트할 수 있는 기능을 제공합니다.



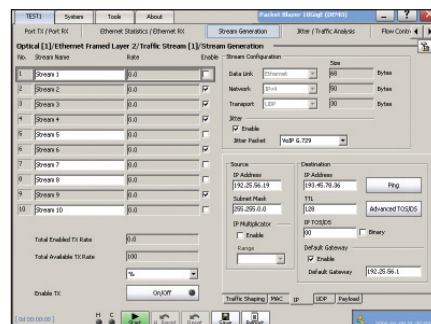
### FTB-8510B Packet Blazer Ethernet 테스트 모듈

FTB-8510B는 이더넷 기반 서비스에 대한 성능을 보증합니다. FTB-8510B의 광범위한 테스트 기능은 서비스 수준 동의서(SLA)를 확인할 수 있는 모든 필수 측정 도구를 제공합니다. 이는 ATM, 프레임 릴레이, 차세대 SONET/SDH, SONET/SDH 하이브리드 멀티플렉서, 교환 이더넷, VLAN, 다크 파이버, WDM, FTT 시스템 또는 기타 수단을 통해 전달된 랜 간(LAN-to-LAN) 서비스에 대한 10/100/1000Base-T, 100Base-FX, 100Base-LX, 1000Base-SX, 1000Base-LX 및 1000Base-ZX의 연결성을 원시 형식으로 테스트합니다.



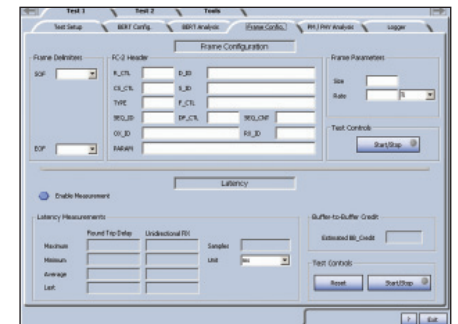
### FTB-8510G Packet Blazer 10기가비트 이더넷 테스트 모듈

FTB-8510G는 이더넷 기반 프레임 서비스에 대한 성능을 보증합니다. 테스트 응용 프로그램의 해당 제품군은 SLA를 확인하는 데 필요한 모든 측정을 제공합니다. 지원되는 테스트 인터페이스에는 이더넷 기반 랜 간(LAN-to-LAN) 서비스 전송에 사용되는 10GBASE-xR 또는 10GBASE-xW가 포함되어 있습니다. 또한 10기가비트 이더넷 인터페이스를 실행하는 xWDM 네트워크, 차세대 SONET/SDH, 하이브리드 멀티플렉서 또는 다크 파이버를 테스트하는 데 사용할 수 있습니다.



### FTB-8520 Packet Blazer SAN 파이버 채널 테스트 모듈

FTB-8520은 FC-0, FC-1 및 FC-2 논리적 레이어 파이버 채널 테스트를 DWDM, SONET/SDH 및 다크 파이버와 같은 전송 프로토콜을 통해 전달된 서비스로 가져옵니다. 이는 파이버 채널 네트워크 배포를 위한 버퍼 신용 평가 및 유용한 시간 정보를 제공합니다. 이 모듈은 파이버 채널 서비스 및 전기 통신을 모두 테스트하기 위해 설계되었으며, 중단 간 대기 시간을 테스트할 수 있습니다. 또한 FTB-8520은 파이버 채널 링크에서 오류 없이 데이터를 전달하고 장기 무결성을 보증합니다.



## 폭넓게 사용할 수 있는 테스트 응용 프로그램

처리 전력, 속도 및 융통성에 대한 뛰어난 기능을 제공합니다. 더욱 유용한 기능도 포함되어 있습니다. 이러한 기능은 놀라운 이점을 제공합니다. 하나의 파이버 세트에서 OTDR 데이터를 수집하는 동안 케이블에 있는 다른 파이버에서 OSA를 사용하여 DWDM 테스트를 수행할 수 있습니다. 그럼 다음 두 테스트에 대한 간단한 보고서를 출력합니다. 이는 현재 테스트 및 측정 작업을 능률적으로 수행할 수 있는 최상의 방법입니다. 따라서 더욱 효율적으로 작업하고 현장에서의 테스트 속도를 높이며 처리 시간을 절약할 수 있습니다.

비영 분산 이동 파이버(NZDSF)를 설치하고 DWDM SONET/SDH 전송 장치를 한정하고 파이버 네트워크를 유지 관리하며 장거리 데이터 네트워크에서 각각의 접합 및 모든 접합을 한정해야 합니다. 이를 수행하려면 FTB-400이 필요합니다. OSA, PMD 분석기, OTDR, 전력계, 리본 파이버 테스트 키트 또는 고밀도 광스위치의 모든 조합을 2 슬롯 또는 7 슬롯 FTB-400 UTS에 삽입하고 동시에 모든 테스트를 수행합니다.

수동 광통신망(PON)뿐만 아니라 새 액세스 네트워크에도 동일한 방식을 적용합니다. 비록 장거리 시스템과 비교(OC-3/12 대비 OC-192/768 및 STM 1/4 대비 STM 64/256)하여 전송률은 낮지만 네트워크의 밀도와 구조(점대점 대신 점대다점)는 매우 큼니다. FTB-400은 사용 가능한 모든 응용 프로그램에 적용되는 솔루션을 제공합니다.

### 다중 작업

다중 작업이란 무엇입니까? 이는 특정 테스트 및 측정 조건을 충족하기 위해 여러 응용 프로그램을 동시에 결합하는 획기적인 기능입니다. 4개의 모듈 콘센트 선택(2, 4, 7 또는 8 슬롯) 및 다중 구성으로 인해 FTB-400은 다중 작업에 대한 새 정점을 구축했습니다. 아래에 몇가지 예제가 있습니다.



#### 링크 특성(8 슬롯): 최고의 분산 테스트

- FTB-5240B 광스펙트럼 분석기
- FTB-5500B PMD 분석기
- FTB-5800 색분산 분석기
- FTB-7000B/FTB-7000D OTDR

#### DWDM 서비스 구축 및 강화(4 슬롯): 다중 인터페이스에서 동시에 비트 에러율(BER) 테스트

- FTB-8105 Transport Blazer DSn/PDH 및 SONET/SDH 전자 테스트 모듈
- FTB-8115/8120/8130 Transport Blazer SONET/SDH 테스트 모듈
- FTB-8510B Packet Blazer Ethernet 테스트 모듈
- FTB-8510G Packet Blazer 10 기가비트 이더넷 테스트 모듈
- FTB-8520 Packet Blazer SAN 파이버 채널 테스트 모듈

#### 설치 및 유지 관리(2 슬롯): PON 파이버 링크에서 OTDR 및 ORL 테스트

- FTB-7200D-236B OTDR
- FTB-3930 다중 테스트 모듈

#### 고파이버 계산 응용 프로그램의 설치 및 유지 관리(7 슬롯): 고파이버 계산 환경의 장거리 및 Metro 파이버 링크에서 OTDR 및 ORL 테스트

- FTB-3930 다중 테스트 모듈
- FTB-7300D-234B OTDR
- FTB-9100 광스위치
- GP-273 프린터 모듈





## 데이터 후처리: 현장 및 데스크탑 효율성

### ToolBox: 현장 및 데스크탑용 표준 소프트웨어

FTB-400 범용 테스트 시스템은 SONET/SDH, 이더넷 및 파이버 채널 테스트 모듈뿐만 아니라 OTDR, 다중 테스트(OLTS), 광 스위치, OSA, PMD 분석기 및 색분산(CD) 분석기와 같은 광범위한 EXFO 현장 테스트 모듈을 지원하는 ToolBox 소프트웨어와 함께 제공됩니다. 또한 ToolBox는 전력계 결과 뷰어, 일괄 처리 프로세서 라이트 및 데이터 전송 기능이 포함되어 있습니다.

### FastReporter 소프트웨어를 통한 빠른 추적 데이터 후처리

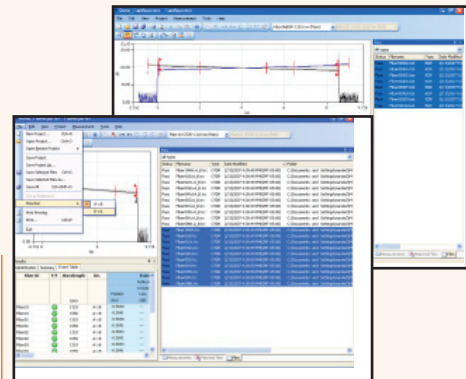
선택적 FastReporter 소프트웨어 패키지를 사용하면 응용 프로그램에 상관 없이 완전히 통합된 데이터를 유연하게 분석하기 위해 필요한 기능 및 후처리 도구를 사용할 수 있습니다. **필드 수집 데이터의 오프라인 분석**을 위해 설계된 FastReporter는 매우 사용하기 쉬운 그래픽 사용자 인터페이스(GUI)를 기반으로 높은 생산성을 제공합니다.

#### 강력한 일괄 처리

많은 OTDR 테스트 파일의 반복 작업을 자동화하고 생산성을 최적화합니다. 전체 케이블을 빠르게 문서화합니다. 케이블 매개 변수 및 검출 임계값을 조정하고 일괄 처리 분석을 수행합니다. 다양한 공급업체 장비의 OTDR 파일을 열고 범용 Telcordia 형식으로 변환합니다.

#### 양방향 일괄 처리 분석

두 가지 단계만 수행하면 전체 케이블을 분석할 수 있습니다. 하나의 화면에서 모든 파이버 및 각 파장의 모든 이벤트에 대한 데이터를 볼 수 있습니다.



양방향 일괄 처리 분석

#### OTDR 테스트를 위한 실시간 템플릿

모든 파장에서 간단하게 파일을 관리할 수 있습니다. 이벤트를 수동으로 추가하거나 제거하여 전체적으로 제어하거나 기준에 따라 이벤트를 자동으로 추가/제거합니다. 일관된 세부 케이블 보고서를 가져옵니다.

#### 유연한 보고

손실, ORL, OTDR, PMD, CD 및 파이버 특성을 포함하여 다양한 보고서 템플릿을 선택할 수 있습니다. 종합 케이블 보고서를 PDF, Excel 또는 HTML 형식으로 생성합니다.



## 멀티미디어 장점

- 펜티엄 시리즈 프로세서, 속도 및 다중 작업 수행에 필수
- PCMCIA 유형 III 장치(2 슬롯) 지원
- Flash 메모리 카드(256MB - 1024MB)(옵션)
- PC 또는 FTB-400의 원격 제어를 위한 다른 이더넷/고속 이더넷(10/100Mbit/s) 네트워크 카드(옵션)
- 팩스 모뎀(56.6kbit/s)(옵션)
- 최대 1024MB SDRAM. 내부 메모리에 빠르게 액세스
- IrDA 포트 및 USB 1.1 포트 두 개. 데이터 전송 속도 향상
- 내장 3.5인치 1.44MB 플로피 드라이브
- 직렬 및 병렬 포트. 프린터 및 기타 주변 기기
- 물과 더러움에 대한 저항성이 있는 30.7cm 컬러 터치 스크린. 특히 밝은 빛 아래에서의 고해상도
- 다이얼. 빠른 선택 소프트웨어 기능
- 외부 모니터 포트
- 마이크 포트. 내장형 또는 외장형
- 사운드 카드 및 스피커. 가청 알람.
- 가벼운 케이스. 광학 및 전기 구성 요소의 더러움 방지 보호
- EXFO 헤드셋 인터페이스



규격<sup>a</sup>

디스플레이 인터페이스	터치 스크린, 컬러, 800 x 600 TFT 307mm(12 1/16 인치) 직렬 RS-232 병렬 포트 외부 모니터 USB 1.1 포트 2개 적외선 (IrDA) 포트 오디오 마이크 인 3.5mm 오디오 스피커 아웃 3.5mm PCMCIA 유형 II 2개 또는 PCAMCIA 유형 III 1개
저장소	최소 40GB 내장 하드 드라이브(750 000 OTDR 테스트 파일 이상) 3.5인치 1.44MB 내장 플로피 드라이브 외장 USB 읽기/쓰기 CD-ROM(옵션) Flash 메모리 카드(256, 512, 1024MB)(옵션) NTFS 파일 시스템
배터리 <sup>b</sup>	Bellcore TR-NWT-001138 에 따라 8시간 이상 작동 가능한 충전식 NiMH 배터리 팩(2 슬롯 용기용 배터리 2개, 4 슬롯 용기용 배터리 2개, 7 슬롯 용기용 배터리 4개, 8 슬롯 용기용 배터리 2개)
전원 공급 장치	2 슬롯(GP-402) 및 7 슬롯(GP-407) 모듈 용기용 100-240 VAC, 50/60Hz 및 12-24 VDC, 4 슬롯(GP-404) 모듈 용기용 100-240 VAC, 50/60Hz 및 24 VDC, 8 슬롯(GP-408) 모듈 용기용 100-240 VAC, 50/60Hz

일반 규격

온도 <sup>c</sup>	작동	0°C에서 50°C (32°F에서 122°F)
	저장	-40°C에서 60°C (-40°F에서 140°F)
상대 습도		0%에서 95%(비응축 상태)
크기(높이 x 폭 x 길이)		메인프레임 + 2 슬롯 모듈 용기: 318mm x 343mm x 114mm (12 1/2 인치 x 13 1/2 인치 x 4 1/2 인치) 메인프레임 + 4 슬롯 모듈 용기: 318mm x 343mm x 139mm (12 1/2 인치 x 13 1/2 인치 x 5 1/2 인치) 메인프레임 + 7 슬롯 모듈 용기: 318mm x 343mm x 197mm (12 1/2 인치 x 13 1/2 인치 x 7 3/4 인치) 메인프레임 + 8 슬롯 모듈 용기: 318mm x 343mm x 246mm (12 1/2 인치 x 13 1/2 인치 x 9 1/16 인치)
무게 <sup>d</sup>		메인프레임 + 2 슬롯 모듈 용기(NiMH 배터리 2개 포함): 7.5kg(16.6lb) 메인프레임 + 4 슬롯 모듈 용기(NiMH 배터리 2개 포함): 8.3kg(18.2lb) 메인프레임 + 7 슬롯 모듈 용기(NiMH 배터리 4개 포함): 9.8kg(21.6lb) 메인프레임 + 8 슬롯 모듈 용기(NiMH 배터리 2개 포함): 11.1kg(24.5lb)
진폭		10Hz - 500Hz(세 개의 기본 축)에서 1.5g보다 작음
기계적 충격 <sup>e</sup>		6개 면과 8개 주 가장자리(GR-196-CORE 에 따라)에서 760mm보다 작음
차단		방수 및 더러움 방지
CE 규격		Class A 인증

참고

- 모든 규격은 23°C(73°F)에서 유효합니다.
- 표준 재충전 시간은 5시간입니다. 재충전 온도: 0°C에서 35°C(32°F에서 95°F) GP 408 8 슬롯 모듈 용기에는 적용되지 않습니다.
- 내장형 배터리는 포함되지 않습니다. 배터리의 최대 보관 온도는 40°C(104°F)입니다.
- 배터리를 사용하는 플랫폼이며 모듈은 포함되지 않습니다.
- 2 슬롯 용기입니다.

부속품

GP-273	내장형 프린터 모듈	GP-322	FTB-100B 또는 FTB-400용 1024MB ATA Flash 카드 (32 000 추적 유형)
GP-285	FTB-400용 예비 NiMH 스마트 배터리	GP-402	추가 2 슬롯 용기
GP-287	FTB-100B 및 FTB-400 스마트 배터리를 위한 외장형 배터리 충전기	GP-404	추가 4 슬롯 용기
(A-E+S-U)	(AC 외장 어댑터/충전기 필수). 표시: A- 북아메리카, E- 유럽, I- 인도, S- 오스트레일리아 및 뉴질랜드, U- 영국	GP-407	추가 7 슬롯 용기
GP-297 (A-E+S-U)	Canon BJC-85(외장형 프린터 - FTB-300에서도 표준으로 사용)	GP-408	추가 8 슬롯 용기
GP-298	PCMCIA Fast Ethernet LAN(10/100MB 자동 감지)	GP-1003	FTB-400용 배터리 구분 덮개
GP-299	PCMCIA PSTN 56.6kb/s	GP-2000	PC 버스 보호기
GP-302	USB 마우스	GP-2001	USB 키보드
GP-303	PCMCIA GPIB 인터페이스	GP-2002	USB 메모리 스틱 256MB
GP-304 (A-E+S-U)	쓰기 가능한 CD-ROM	GP-2003	USB 메모리 스틱 512MB
GP-305 (A-E+S-U)	예비 전원 어댑터	GP-2005	FTB-100 및 FTB-400용 (A-E+S-U) 트윈 배터리 팩 충전기
GP-307	EXFO 헤드셋 + 어댑터(마이크 및 스피커 포트에 EXFO 헤드셋 연결 가능)	GP-2026	GP-404 모듈 용기용 예비 전원 어댑터
GP-308	자동차 라이터 증폭기		
GP-309	라이트 플러그용 DC 어댑터	<b>휴대용 케이스:</b>	
GP-310	헤드셋 어댑터	GP-10-047	메인프레임 + 2 슬롯용 소프트웨어 케이스
GP-320	FTB-100B 또는 FTB-400용 256MB ATA Flash 카드 (8000 추적 유형)	GP-10-047B	2/4 슬롯 FTB-400용 반경질 케이스(FTB-8000 시리즈 제외)
GP-321	FTB-100B 또는 FTB-400용 512MB ATA Flash 카드 (16 000 추적 유형)	GP-10-056B	바퀴와 운반 손잡이가 부착된 메인프레임 + 7 슬롯용 소프트웨어 케이스
		GP-10-057	범용 하드 케이스 FTB-400
		GP-10-068	2/4 슬롯 FTB-400용 경질 케이스(FTB-8000 시리즈 제외)

주문 정보

FTB-400-DX-NX-XX-X

모델

FTB-400 = 모듈식 메인프레임 장치  
FTB-400-HC = 모듈식 메인프레임 장치 고용량 하드 디스크

디스플레이

D4 = TFT 활성 컬러 터치 스크린

메모리

N8 = 표준 128MB  
N10 = 추가 128MB(총 256MB)  
N12 = 추가 384MB(총 512MB)

예제 : FTB-400-N10-D4-H-A

운영 체제 언어 \*

- A = 영어
- C = 중국어(간체)
- E = 스페인어
- F = 프랑스어
- G = 독일어
- I = 이탈리아어
- R = 러시아어<sup>b</sup>
- X = 체코어<sup>b</sup>
- K = 한국어<sup>b</sup>
- J = 일본어<sup>b</sup>
- V = 중국어(번체)

용기

- 00 = 2 슬롯 용기(GP-402)
- AV = 4 슬롯 용기(GP-404)
- H = 7 슬롯 용기(GP-407)
- MP = 8 슬롯 용기(GP-408)
- BP = 버스 보호기(GP-2000)

참고

- a. 소프트웨어 테스트 응용 프로그램이 위에 나열된 언어를 일부만 지원할 수도 있습니다. 지원되는 소프트웨어 언어에 대한 정보는 공장에 문의하십시오.
- b. 자세한 내용은 EXFO에 문의하십시오.

**견고한 휴대용 솔루션**

<p><b>광 액세스</b></p> <ul style="list-style-type: none"> <li>- OTDRs</li> <li>- OLTSs</li> <li>- 전력계</li> <li>- 광원</li> <li>- 통화기</li> </ul>	<p><b>구리 액세스</b></p> <ul style="list-style-type: none"> <li>- ADSL/ADSL2+, SHDSL, VDSL 테스트 세트</li> <li>- VoIP 및 IPTV 테스트 세트</li> <li>- 이더넷 테스트 세트</li> <li>- POTS 테스트 세트</li> </ul>
--	---

**플랫폼 기반 솔루션**

<p><b>광파이버</b></p> <ul style="list-style-type: none"> <li>- OTDRs</li> <li>- OLTSs</li> <li>- ORL 미터</li> <li>- 가변 감쇠기</li> </ul>	<p><b>DWDM 테스트 시스템</b></p> <ul style="list-style-type: none"> <li>- OSAs</li> <li>- PMD 분석기</li> <li>- 색분산 분석기</li> </ul>	<p><b>전송 및 데이터콜</b></p> <ul style="list-style-type: none"> <li>- 차세대 SONET/SDH 및 OTN 테스터</li> <li>- SONET/DSn (DS0 ~ OC-192) 테스터</li> <li>- SDH/PDH (64 kbit/s ~ STM-64) 테스터</li> <li>- T1/T3, E1 테스터</li> <li>- 10/100 M 및기가비트 이더넷 테스터</li> <li>- 파이버 채널 테스터</li> <li>- 10기가비트 이더넷 테스터</li> </ul>
---	---	--

www.EXFO.com을 방문하여 EXFO 고성능 휴대용 장치의 광범위한 기능에 대해 알아보십시오.  
EXFO Corporate 본사 > 400 Godin Avenue, Quebec City(Quebec) G1M 2K2 CANADA | 전화번호: 1 418 683-0211 | 팩스: 1 418 683-2170 | info@EXFO.com  
무료 전화: 1 800 663-3936(미국 및 캐나다) | www.EXFO.com

<b>EXFO 미국</b>	3701 Plano Parkway, Suite 160 Plano, TX 75075 USA	전화번호: 1 800 663-3936	팩스: 1 972 836-0164
<b>EXFO 유럽</b>	Omega Enterprise Park, Electron Way Chandlers Ford, Hampshire S053 4SE ENGLAND	전화번호: +44 2380 246810	팩스: +44 2380 246801
<b>EXFO 아시아</b>	151 Chin Swee Road, #03-29 Manhattan House SINGAPORE 169876	전화번호: +65 6333 8241	팩스: +65 6333 8242
<b>EXFO 중국</b>	No.88 Fuhua, First Road Central Tower, Room 801, Futian District Shenzhen 518048, CHINA	전화번호: +86 (755) 8203 2300	팩스: +86 (755) 8203 2306
	Beijing New Century Hotel Office Tower, Room 1754-1755 No. 6 Southern Capital Gym Road Beijing 100044 P. R. CHINA	전화번호: +86 (10) 6849 2738	팩스: +86 (10) 6849 2662

EXFO는 ISO 9001에 의해 인증되었으며 해당 제품의 품질을 보증합니다. 이 장치는 FCC 규정의 15조항을 준수합니다. 다음 두 가지 조건을 준수하여 작동됩니다. (1) 이 장치는 유해한 간섭을 유발하지 않습니다. (2) 이 장치는 예기치 않은 작업을 유발할 수 있는 간섭을 포함하여 수신된 모든 간섭을 허용해야 합니다. EXFO는 이 규격서에 포함된 정보가 정확하지 확인하기 위해 최선을 다합니다. EXFO의 모든 제작 제품은 유럽 연합(EU)의 WEEE 지침을 준수합니다. 자세한 정보는 [www.EXFO.com/recycle](http://www.EXFO.com/recycle)를 방문하십시오. 그러나 오류 또는 누락으로 인한 어떠한 상황에도 책임을 지지 않으며, 언제든지 사전 통지 없이 디자인, 특성 및 제품을 수정할 권리가 있습니다. 이 문서에 설명되어 있는 특정 장치는 90 표준 및 규격을 준수합니다. 가격, 사용 가능성 또는 로컬 EXFO 판매자의 연락처는 EXFO에 문의하십시오.  
이 규격서의 최신 버전은 EXFO 웹 사이트 <http://www.EXFO.com/specs>로 이용하십시오.  
일치하지 않는 경우 웹 버전은 모든 인쇄 자료보다 우선합니다.