

BA-4000-L2 トラフィック & ビットアナライザ

L2 トラフィックと L1 BERの800G/1.6Tテスター

- 800G DR4/FR4/LR4および1.6T光エンジン用のL1 BERテストとL2トラフィック・アナライザを統合。



主な特徴

BA-4000シグナル・インテグリティおよびBERテスト機能を継承

パワフルでユーザーフレンドリーなグラフィカル・ユーザー・インターフェース (GUI)

L2フレームテスト

リアル・トラフィックFEC分析

ブレイクアウト・ケーブルのテスト・シナリオをサポート

AI/MLトランシーバーのレイテンシ試験

64~16000の様々なフレームサイズに対応

BA-4000-L2 800G 対応 および 1.6T テスト

BA-4000-L2 は、L2 システムの観点から業界をリードする 800G/1.6T トラフィックアナライザおよび BER テスタです。

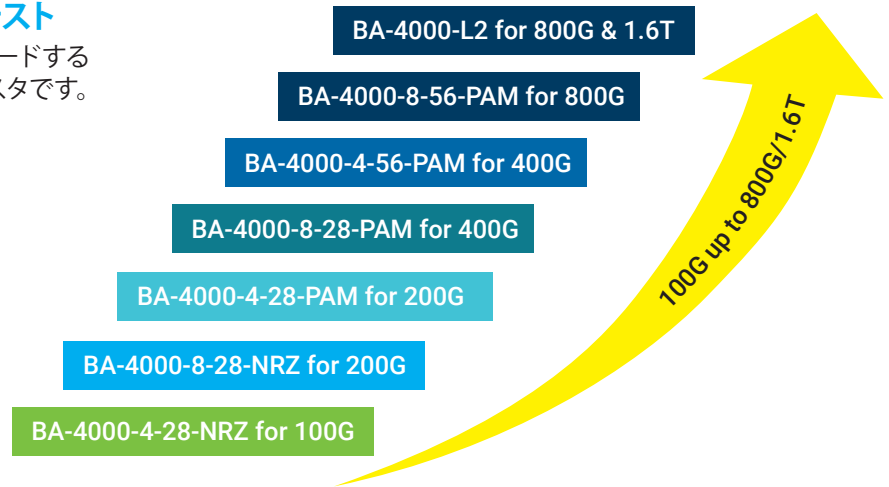


図1. 光テストソリューションBA-4000シリーズ(100Gから800G+まで)の一部であるBA-4000-L2は、強力なレイヤ2機能を備えています。

パワフルでシンプルなユーザーインターフェース

BA-4000-L2のグラフィカル・ユーザー・インターフェース (GUI) は、チャンネルごとに簡素化されたリアルタイムのテスト結果を提供します。GUIとAPIを実行するには、イーサネット機能を備えた外部のWindowsベースのPCが必要です。

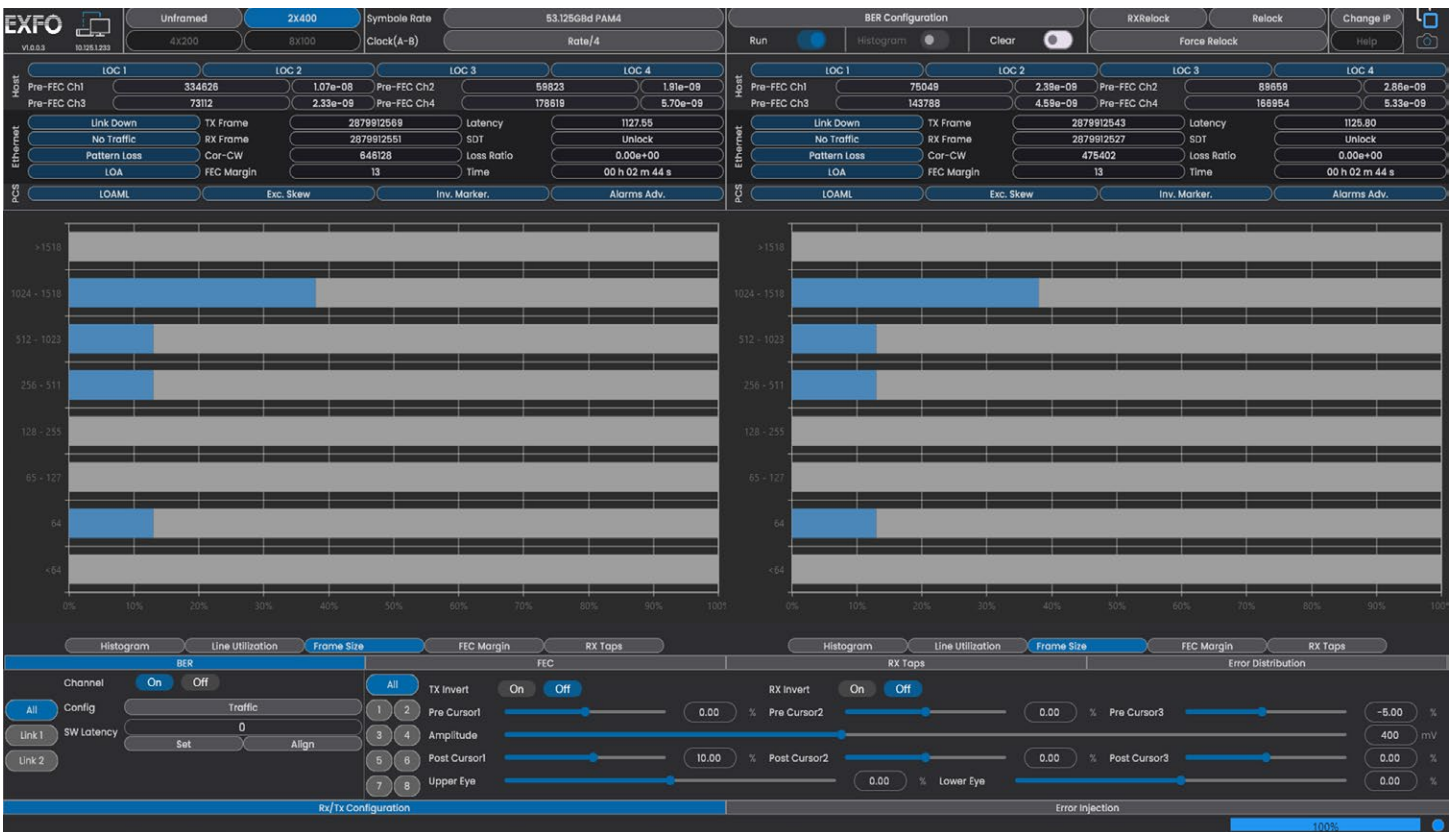


図2. ユーザーフレンドリーなGUI。

L1 BER テスターと L2 トラフィック アナライザの組み合わせ

BA-4000-L2は、最大32タップのフィードフォワードイコライザ (FFE) をサポートしています。符号間干渉 (ISI) とファーエンド反射を検出します。



図3. ISIと遠端反射を検出します。

RX/TX フレーム・カウントや回線利用率などの主要パラメーターをモニター。リアルタイムの FEC 解析は、FEC 前後の BER、シンボル・エラー分布、FEC マージンのテストを提供します。



図 4. テスト前後の FEC BER、シンボルエラー分布、および FEC マージン。

仕様

すべての仕様は、特に指定のない限り、23 °C ± 2 °C での代表値です。

技術仕様	
インターフェース	4xO-SMPM RFコネクタ (67 GHz帯域幅)
フレームなしBERT (PPGがサポートするパターン)	PRBS 9Q/11Q/15Q/23Q/31QSSPRQおよびユーザー定義パターン
フレームなしBERT (ED対応パターン)	9Q/11Q/15Q/23Q/31Q
イーサネットフレームL2 2x400Gまたは8x100Gに構成可能	Tx/Rx フレーム・カウント フレーム損失率 フレーム・サイズ 64~16000、EMIX サポート 回線利用率 フレーム・サイズ分布 トラフィック・シェーピング アラーム/エラー: リンク・ダウン、トラフィックなし、パターン損失、LOA
L2 MACアドレス	設定可能
FEC統計/分布	FECマージン/分布プロット
チャンネル極性	Tx/Rx反転をサポート
Txプリエンファシス	7タップ (3プリカーソル、メインカーソル、3ポストカーソル)
フレームなしBERT (エラー挿入)	PRBSパターンにビットエラーを注入
Rxイコライザー	自動適応CTLE、32タップFFE、DFE
Rxイコライザーのタップ値表示	ダッシュボードへの表示
クロック出力	サンプリングスコープと同期、クロック比/4、/8、/16、/32用
クロック入力	1.6T(16x100G)対応ユニットとの同期用
低速制御インターフェース I2C	EXFO 800G MCB付き制御トランシーバー
オプション - PCSA	
PCSエラー発生	FEC-UNCOR-CW、66Bブロック、FEC-COR-CW、FEC-SYMB、アライメントマーカーエラー
PCS情報モニター	PCSレーン別Pre-FEC BER/SER、PCSレーンマッピングなど。
PCSスキューの生成と測定	未定
PCSのアラームとエラー	LOAML, Exc.スキュー、インバーターマーカー、アラーム、アドバンス。
遅延測定	2x400G、8x100G、オン/オフ可能
ソフトウェア遅延	設定して位置合わせする
周波数オフセット注入	非フレームモード: ±300ppm フレームモード: ±300ppm
周波数オフセット監視	サポート

一般仕様	
サイズ (高さ×幅×奥行)	139mm×443mm×229mm (5インチ 1/2 × 17インチ 1/2 × 9インチ)
重量	≤ 10 kg (22 ポンド)
温度	オペレーティング ストレージ 5 °C ~ 40 °C (41 °F ~ 104 °F) -20 °C ~ 70 °C (-4 °F ~ 158 °F)
相対湿度	20%~80%
パワー	100~127 V、50/60 Hz 200~240 V、50/60 Hz 400 W 最大。

注文情報

BA-4000XX-XX

モデル

L2 = 800G 8チャンネル・トラフィック・アナライザおよびBERテスタ

オプション

PCSA = 高度なPCS機能

例: BA-4000-L2-PCSA

EXFO本社 電話:+1 418 683-0211 フリーダイヤル:+1 800 663-3936 (米国&カナダからの通話)

EXFOは、100か国以上の国で、2,000社を超えるお客様に製品およびサービスを提供しています。最寄りの営業所は、www.EXFO.com/contactにアクセスしてご確認ください。

特許に関する最新情報は、www.EXFO.com/patentにアクセスしてご確認ください。EXFOは、ISO 9001認証を取得しており、本製品の品質を保証しています。EXFOは、本シートに含まれる情報が正確であることを徹底するため全力を尽くしていますが、不正確な情報や情報の不備に対する責任は一切負いません。また当社は、義務を負うことなくいつでも設計、特徴、製品を変更する権利を有します。本書で使用されている測定単位は、国際単位系 (SI) の規格と手順に適合しています。また、EXFO製の製品はすべて、欧州連合のWEEE (電気電子廃棄物) 指令に準拠しています。詳細は、www.EXFO.com/recycleにアクセスしてご確認ください。価格や在庫に関するお問い合わせ、最寄りのEXFO販売代理店の電話番号が必要な場合は、EXFOまでお問い合わせください。

本仕様シートの最新版は、www.EXFO.com/specsで提供されています。

内容に相違がある場合、印刷版よりもウェブ版の内容が優先されます。